

# PROGETTO DI LOTTA BIOLOGICA ED INTEGRATA ALLE ZANZARE - L.R. 75/95

COMUNI ADERENTI ALL'ACCORDO DI PROGRAMMA DI CASALE MONFERRATO

## CAMPAGNA 2006

### STATO AVANZAMENTO LAVORI A FINE GIUGNO

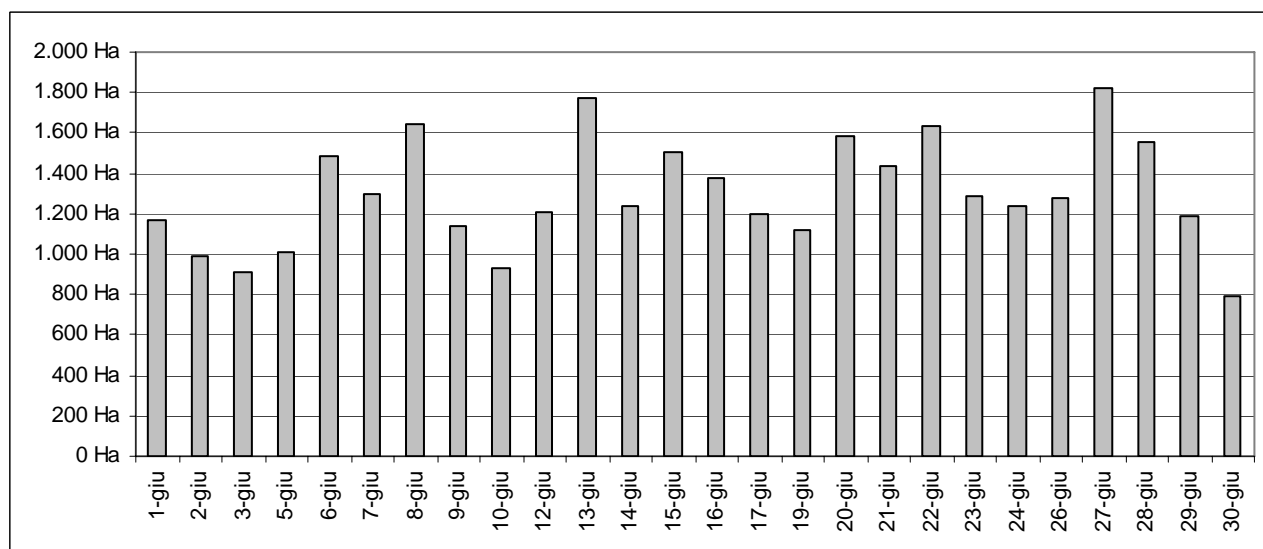
#### Trattamenti larvicidi in risaia

Nel mese di giugno sono state trattate 26.047 risaie, per complessivi 33.787,35 ettari così suddivisi:

Zone	Ettari trattati in giugno	Camere trattate in giugno	N° medio di interventi per risaia da inizio stagione
A	6.242,90	5.080	2,50
B	7.228,75	5.652	2,90
C	6.880,96	5.383	2,47
D	3.625,19	3.045	1,38
E	5.043,47	2.511	2,54
F	4.766,08	4.376	1,86

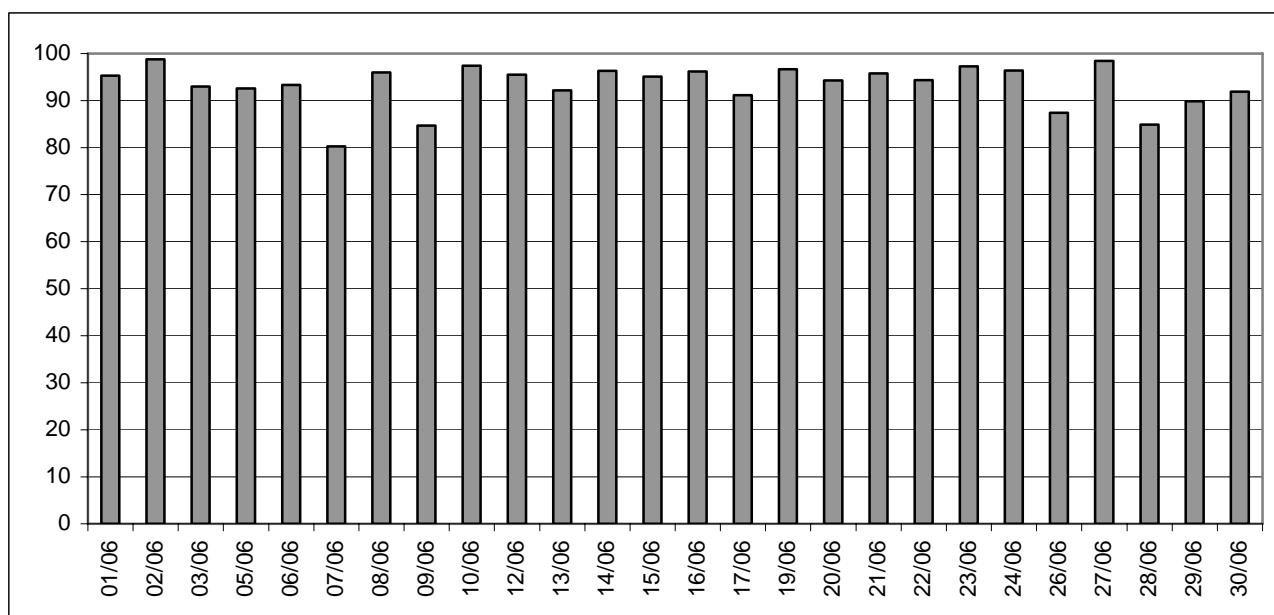
Nello stesso periodo, nel 2005 erano stati trattati quasi 2.500 ettari in meno. Questo aumento, imputabile ad un maggior numero di cicli di asciutte ed allagamenti effettuati in risaia, ha comportato un consumo maggiore ed imprevisto di prodotto. Poiché il numero di infestazioni è aumentato sia nell'area trattata, sia al suo esterno, sono intuibili le conseguenze sulla popolazione adulta di zanzare.

Il seguente grafico mostra la scansione giornaliera degli interventi del mese di giugno 2006.



Le dosi di prodotto sono state pari a  $3,6 \cdot 10^9$  UTI/ha per tutto il mese.

La mortalità larvale media nel mese di giugno è stata del 93,4%. Su 526 controlli effettuati, nel 49% dei casi la mortalità rilevata è stata completa. Nei casi di mortalità minore del 50% (appena il 3% dei controlli), generalmente le larve erano ad uno stadio di sviluppo troppo avanzato per ottenere un risultato migliore. Il seguente grafico illustra l'andamento della mortalità media rilevata nel corso del mese.



## Trattamenti larvicidi sugli altri focolai

Complessivamente, nel mese di giugno sono stati eseguiti 911 interventi su focolai rurali. Di questi, 643 sono stati effettuati con l'impiego di automezzi muniti di pompa irroratrice, 79 da operatori a piedi muniti di spalleggiato, 5 impiegando uno degli elicotteri normalmente utilizzati per gli interventi in risaia e 184 direttamente dai tecnici di campo con prodotto granulare. Solo per 38 interventi si è reso necessario l'impiego di prodotto chimico (Abacide 48 E, a base di Temephos) al posto dei formulati biologici a base di B.t.i. (Vectobac 12AS, liquido e Vectobac G, granulare).

I focolai urbani sono stati ormai trattati in tutti i centri abitati dei Comuni aderenti al progetto.

Nelle seguenti pagine sono elencati i trattamenti extraurbani eseguiti a giugno.

CODICE FOCOLAIO	DATA	PRODOTTO	MEZZO	DITTA o TECNICO	SPECIE PREDOMINANTE	LARVE LITRO	CODICE FOCOLAIO	DATA	PRODOTTO	MEZZO	DITTA o TECNICO	SPECIE PREDOMINANTE	LARVE LITRO
CA159	01/06/2006	Vectobac	Gommato	Staf	<i>Cx. pipiens</i>	20	TR092	01/06/2006	Vectobac	Gommato	Verdeidea	<i>Cx. pipiens</i>	120
CA378	01/06/2006	Vectobac	Gommato	Staf	<i>Cx. pipiens</i>	100	TR114	01/06/2006	Vectobac	Gommato	Verdeidea	<i>Oc. caspius</i>	70
CA066	01/06/2006	Vectobac	Gommato	Staf	<i>Oc. caspius</i>	20	CU025	01/06/2006	Vectobac	Gommato	Staf	<i>Oc. caspius</i>	20
CA308	01/06/2006	Abacide	Gommato	Staf	<i>Cx. pipiens</i>	500	CU032a	01/06/2006	Vectobac	Gommato	Staf	<i>An. maculipennis</i>	30
MR045	01/06/2006	Vectobac	Gommato	Staf	<i>Oc. caspius</i>	6	SG026	01/06/2006	Vectobac	Gommato	Verdeidea	<i>Cx. pipiens</i>	28
MR043	01/06/2006	Vectobac	Gommato	Staf	<i>Cx. pipiens</i>	15	VL035	01/06/2006	Vectobac	Gommato	Staf	<i>Oc. caspius</i>	50
MR058	01/06/2006	Vectobac	Gommato	Staf	<i>Cx. pipiens</i>	10	VL144	01/06/2006	Vectobac	Gommato	Staf	<i>Cx. pipiens</i>	50
CT015	01/06/2006	Abacide	Spallegg.	Staf	<i>Cx. pipiens</i>	15	VL147	01/06/2006	Vectobac	Gommato	Staf	<i>Cx. pipiens</i>	30
QR009d	01/06/2006	Abacide	Gommato	Staf	<i>Cx. pipiens</i>	10	VL128a	01/06/2006	Vectobac	Gommato	Staf	<i>Cx. pipiens</i>	20
FT008b	01/06/2006	Vectobac	Spallegg.	Staf	<i>Oc. caspius</i>	5	VL128b	01/06/2006	Vectobac	Gommato	Staf	<i>Cx. pipiens</i>	20
TC035a	01/06/2006	Vectobac	Gommato	Staf	<i>Oc. caspius</i>	60	OZ112	01/06/2006	Vectobac	Spallegg.	Verdeidea	<i>Cx. modestus</i>	18
TC035b	01/06/2006	Vectobac	Gommato	Staf	<i>Cx. pipiens</i>	60	SO020	01/06/2006	Vectobac	Gommato	Verdeidea	<i>Cx. pipiens</i>	20
TC035c	01/06/2006	Vectobac	Gommato	Staf	<i>Oc. caspius</i>	60	RO084	02/06/2006	Vectobac	Gommato	Verdeidea	<i>Cx. pipiens</i>	10
TC035d	01/06/2006	Vectobac	Gommato	Staf	<i>Cx. pipiens</i>	60	RO089	02/06/2006	Vectobac	Gommato	Verdeidea	<i>Cx. pipiens</i>	10
TC068	01/06/2006	Vectobac	Gommato	Staf	<i>Cx. pipiens</i>	20	TR151	02/06/2006	Granulare	A mano	Rossi M.	<i>Cx. pipiens</i>	12
TC014	01/06/2006	Vectobac	Spallegg.	Staf	<i>Oc. caspius</i>	10	TR152	02/06/2006	Granulare	A mano	Rossi M.	<i>Cx. pipiens</i>	22
TC010a	01/06/2006	Vectobac	Gommato	Staf	<i>Cx. pipiens</i>	10	CC005a	02/06/2006	Vectobac	Gommato	Verdeidea	<i>Oc. caspius</i>	24
TC010b	01/06/2006	Vectobac	Gommato	Staf	<i>Cx. pipiens</i>	10	CC005b	02/06/2006	Vectobac	Gommato	Verdeidea	<i>Oc. caspius</i>	26
TC017a	01/06/2006	Vectobac	Gommato	Staf	<i>Cx. pipiens</i>	30	CC005c	02/06/2006	Vectobac	Gommato	Verdeidea	<i>Oc. caspius</i>	24
TC017b	01/06/2006	Vectobac	Gommato	Staf	<i>Oc. caspius</i>	30	CC005d	02/06/2006	Vectobac	Gommato	Verdeidea	<i>Oc. caspius</i>	26
TC017c	01/06/2006	Vectobac	Gommato	Staf	<i>Oc. caspius</i>	30	QR105	02/06/2006	Abacide	Gommato	Staf	<i>Cx. pipiens</i>	60
TC017d	01/06/2006	Vectobac	Gommato	Staf	<i>Oc. caspius</i>	30	TC061	02/06/2006	Vectobac	Gommato	Staf	<i>Oc. caspius</i>	5
TC017e	01/06/2006	Vectobac	Gommato	Staf	<i>Oc. caspius</i>	30	FT039	02/06/2006	Vectobac	Gommato	Staf	<i>Oc. caspius</i>	5
TC017f	01/06/2006	Vectobac	Gommato	Staf	<i>Cx. pipiens</i>	30	FT097	02/06/2006	Vectobac	Gommato	Staf	<i>Cx. pipiens</i>	10
TC020	01/06/2006	Vectobac	Gommato	Staf	<i>Oc. caspius</i>	20	CA360	02/06/2006	Vectobac	Gommato	Staf	<i>Oc. caspius</i>	30
VM026	01/06/2006	Vectobac	Spallegg.	Staf	<i>Cx. pipiens</i>	20	CA365	02/06/2006	Abacide	Gommato	Staf	<i>Cx. pipiens</i>	400
TR029	01/06/2006	Abacide	Spallegg.	Verdeidea	<i>Oc. caspius</i>	30	MO002	02/06/2006	Vectobac	Gommato	Staf	<i>Oc. caspius</i>	10
TR030	01/06/2006	Vectobac	Gommato	Verdeidea	<i>Oc. caspius</i>	80	BA004	02/06/2006	Vectobac	Gommato	Staf	<i>Oc. caspius</i>	16
TR034	01/06/2006	Vectobac	Gommato	Verdeidea	<i>An. maculipennis</i>	30	CM054	02/06/2006	Vectobac	Gommato	Verdeidea	<i>Cx. pipiens</i>	10
TR036	01/06/2006	Vectobac	Gommato	Verdeidea	<i>Cx. pipiens</i>	46	CM019	02/06/2006	Vectobac	Gommato	Verdeidea	<i>Cx. pipiens</i>	15
TR089b	01/06/2006	Vectobac	Gommato	Verdeidea	<i>Oc. caspius</i>	18	CM056	02/06/2006	Vectobac	Gommato	Verdeidea	<i>Cx. pipiens</i>	10
TR042	01/06/2006	Vectobac	Gommato	Verdeidea	<i>Oc. caspius</i>	12	TG036	02/06/2006	Granulare	A mano	Lancia O.	<i>Cx. pipiens</i>	4
TR073	01/06/2006	Vectobac	Spallegg.	Verdeidea	<i>Cx. pipiens</i>	40	TG034	02/06/2006	Granulare	A mano	Lancia O.	<i>Oc. caspius</i>	10
TR071	01/06/2006	Abacide	Spallegg.	Verdeidea	<i>An. maculipennis</i>	100	MU014	02/06/2006	Granulare	A mano	Villa P.	<i>Cx. pipiens</i>	200
TR111	01/06/2006	Vectobac	Gommato	Verdeidea	<i>Oc. caspius</i>	240	TR003	03/06/2006	Vectobac	Spallegg.	Verdeidea	<i>Cx. pipiens</i>	10
TR153	01/06/2006	Vectobac	Gommato	Verdeidea	<i>Oc. caspius</i>	32	TR039	03/06/2006	Vectobac	Gommato	Verdeidea	<i>Cx. pipiens</i>	12
TR154	01/06/2006	Vectobac	Gommato	Verdeidea	<i>An. maculipennis</i>	40	CV004a	03/06/2006	Vectobac	Gommato	Staf	<i>Oc. caspius</i>	10
TR155	01/06/2006	Vectobac	Gommato	Verdeidea	<i>Oc. caspius</i>	12	CV004b	03/06/2006	Vectobac	Gommato	Staf	<i>Oc. caspius</i>	12

CODICE FOCOLAIO	DATA	PRODOTTO	MEZZO	DITTA o TECNICO	SPECIE PREDOMINANTE	LARVE LITRO	CODICE FOCOLAIO	DATA	PRODOTTO	MEZZO	DITTA o TECNICO	SPECIE PREDOMINANTE	LARVE LITRO
CV009	03/06/2006	Vectobac	Gommato	Staf	<i>Oc. caspius</i>	16	TR081	06/06/2006	Vectobac	Gommato	Verdeidea	<i>Oc. caspius</i>	450
PC049	03/06/2006	Vectobac	Gommato	Staf	<i>Cx. pipiens</i>	20	FP003a	06/06/2006	Vectobac	Gommato	Verdeidea	<i>Oc. caspius</i>	24
PC050	03/06/2006	Vectobac	Gommato	Staf	<i>Cx. pipiens</i>	20	FP003b	06/06/2006	Vectobac	Gommato	Verdeidea	<i>Oc. caspius</i>	20
PC051	03/06/2006	Vectobac	Gommato	Staf	<i>Cx. pipiens</i>	20	FP003c	06/06/2006	Vectobac	Gommato	Verdeidea	<i>Oc. caspius</i>	20
PC052	03/06/2006	Vectobac	Gommato	Staf	<i>Cx. pipiens</i>	20	FP003d	06/06/2006	Vectobac	Gommato	Verdeidea	<i>Oc. caspius</i>	22
PC053	03/06/2006	Vectobac	Gommato	Staf	<i>Cx. pipiens</i>	20	FP003e	06/06/2006	Vectobac	Gommato	Verdeidea	<i>Oc. caspius</i>	62
AN023	03/06/2006	Vectobac	Gommato	Verdeidea	<i>Cx. pipiens</i>	20	FP003f	06/06/2006	Vectobac	Gommato	Verdeidea	<i>Oc. caspius</i>	30
MM011	03/06/2006	Vectobac	Gommato	Verdeidea	<i>Cx. pipiens</i>	10	FP003g	06/06/2006	Vectobac	Gommato	Verdeidea	<i>Oc. caspius</i>	26
ST001	05/06/2006	Vectobac	Gommato	Staf	<i>Oc. caspius</i>	20	FP003h	06/06/2006	Vectobac	Gommato	Verdeidea	<i>Oc. caspius</i>	28
CZ030	05/06/2006	Vectobac	Gommato	Staf	<i>Oc. caspius</i>	12	FP003i	06/06/2006	Vectobac	Gommato	Verdeidea	<i>Oc. caspius</i>	30
TR055	05/06/2006	Vectobac	Spallegg.	Verdeidea	<i>Oc. caspius</i>	10	FP021	06/06/2006	Vectobac	Gommato	Verdeidea	<i>Oc. caspius</i>	24
TR064	05/06/2006	Vectobac	Gommato	Verdeidea	<i>An. maculipennis</i>	22	MR031	06/06/2006	Vectobac	Spallegg.	Staf	<i>Cx. pipiens</i>	10
TR080	05/06/2006	Vectobac	Spallegg.	Verdeidea	<i>Cx. pipiens</i>	16	SS106	06/06/2006	Vectobac	Gommato	Staf	<i>Cx. pipiens</i>	20
TE005	05/06/2006	Vectobac	Gommato	Verdeidea	<i>Oc. caspius</i>	8	BG013a	06/06/2006	Vectobac	Gommato	Staf	<i>Oc. caspius</i>	2
TE006	05/06/2006	Vectobac	Gommato	Verdeidea	<i>Oc. caspius</i>	10	BG038a	06/06/2006	Vectobac	Gommato	Staf	<i>Oc. caspius</i>	4
TE008	05/06/2006	Vectobac	Gommato	Verdeidea	<i>Oc. caspius</i>	14	BG038b	06/06/2006	Vectobac	Gommato	Staf	<i>Oc. caspius</i>	4
TE010	05/06/2006	Vectobac	Gommato	Verdeidea	<i>Oc. caspius</i>	10	BG020b	06/06/2006	Vectobac	Gommato	Staf	<i>Oc. caspius</i>	2
MR057b	05/06/2006	Granulare	A mano	Piana M.	<i>Cx. pipiens</i>	10	BG020d	06/06/2006	Vectobac	Gommato	Staf	<i>Oc. caspius</i>	2
SS093	05/06/2006	Granulare	A mano	Piana M.	<i>Cx. pipiens</i>	10	BG045	06/06/2006	Vectobac	Gommato	Staf	<i>Oc. caspius</i>	4
PS099	05/06/2006	Granulare	A mano	Di Cesare S.	<i>Cx. pipiens</i>	100	BG049	06/06/2006	Vectobac	Gommato	Staf	<i>Oc. caspius</i>	2
SO007	05/06/2006	Granulare	A mano	Di Cesare S.	<i>An. maculipennis</i>	12	PS100	06/06/2006	Vectobac	Gommato	Verdeidea	<i>Oc. caspius</i>	60
SO026	05/06/2006	Granulare	A mano	Di Cesare S.	<i>Cx. pipiens</i>	24	PS066b	06/06/2006	Vectobac	Gommato	Verdeidea	<i>Cx. pipiens</i>	20
SO010	05/06/2006	Granulare	A mano	Di Cesare S.	<i>Cx. pipiens</i>	18	PS021	06/06/2006	Vectobac	Gommato	Verdeidea	<i>Cx. pipiens</i>	30
MC048	05/06/2006	Granulare	A mano	Bordone P.	<i>Cx. pipiens</i>	20	PS027	06/06/2006	Vectobac	Gommato	Verdeidea	<i>Cx. pipiens</i>	40
MC049	05/06/2006	Granulare	A mano	Bordone P.	<i>Cx. pipiens</i>	20	PS032	06/06/2006	Vectobac	Gommato	Verdeidea	<i>Cx. pipiens</i>	16
CE004b	05/06/2006	Granulare	A mano	Silvagno S.	<i>Cx. pipiens</i>	100	AN001	06/06/2006	Vectobac	Gommato	Verdeidea	<i>An. maculipennis</i>	6
CE020	05/06/2006	Granulare	A mano	Silvagno S.	<i>Cx. hortensis</i>	20	MC013	06/06/2006	Vectobac	Gommato	Verdeidea	<i>Cx. pipiens</i>	15
OL008	05/06/2006	Granulare	A mano	Silvagno S.	<i>Cx. pipiens</i>	10	MC013bis	06/06/2006	Vectobac	Gommato	Verdeidea	<i>Cx. pipiens</i>	15
OL009	05/06/2006	Granulare	A mano	Silvagno S.	<i>Cx. pipiens</i>	10	MM060	06/06/2006	Granulare	A mano	Bordone P.	<i>Cx. pipiens</i>	15
OL010	05/06/2006	Granulare	A mano	Silvagno S.	<i>Cx. pipiens</i>	10	CR046	06/06/2006	Granulare	A mano	Villa P.	<i>Cx. pipiens</i>	80
CA302	06/06/2006	Abacide	Gommato	Staf	<i>Cx. pipiens</i>	20	CR063	06/06/2006	Granulare	A mano	Villa P.	<i>Cx. pipiens</i>	150
CA309	06/06/2006	Abacide	Gommato	Staf	<i>Cx. pipiens</i>	200	CR067	06/06/2006	Granulare	A mano	Villa P.	<i>Cx. pipiens</i>	30
MO015	06/06/2006	Vectobac	Gommato	Staf	<i>Oc. caspius</i>	10	CA349	07/06/2006	Vectobac	Gommato	Staf	<i>Cx. pipiens</i>	50
MO022	06/06/2006	Vectobac	Gommato	Staf	<i>Oc. caspius</i>	16	TR011	07/06/2006	Vectobac	Gommato	Verdeidea	<i>Cx. pipiens</i>	10
MO016	06/06/2006	Vectobac	Gommato	Staf	<i>Oc. caspius</i>	20	TR012	07/06/2006	Vectobac	Gommato	Verdeidea	<i>Oc. caspius</i>	16
MO017	06/06/2006	Vectobac	Gommato	Staf	<i>Oc. caspius</i>	10	TR076	07/06/2006	Vectobac	Gommato	Verdeidea	<i>An. maculipennis</i>	22
CN017	06/06/2006	Vectobac	Gommato	Staf	<i>Oc. caspius</i>	20	PL026	07/06/2006	Vectobac	Spallegg.	Verdeidea	<i>Oc. caspius</i>	8
BA022	06/06/2006	Vectobac	Gommato	Staf	<i>Oc. caspius</i>	40	PL007	07/06/2006	Vectobac	Gommato	Verdeidea	<i>Oc. caspius</i>	6

CODICE FOCOLAIO	DATA	PRODOTTO	MEZZO	DITTA o TECNICO	SPECIE PREDOMINANTE	LARVE LITRO	CODICE FOCOLAIO	DATA	PRODOTTO	MEZZO	DITTA o TECNICO	SPECIE PREDOMINANTE	LARVE LITRO
PL008	07/06/2006	Vectobac	Gommato	Verdeidea	<i>Oc. caspius</i>	10	PM12	08/06/2006	Vectobac	Gommato	Staf	<i>Oc. caspius</i>	20
PL013	07/06/2006	Vectobac	Gommato	Verdeidea	<i>Oc. caspius</i>	20	PM002	08/06/2006	Vectobac	Gommato	Staf	<i>Oc. caspius</i>	20
MR068	07/06/2006	Vectobac	Spallegg.	Staf	<i>Cx. pipiens</i>	15	PM002a	08/06/2006	Vectobac	Gommato	Staf	<i>Oc. caspius</i>	10
SS011	07/06/2006	Vectobac	Gommato	Staf	<i>Cx. pipiens</i>	20	PM002b	08/06/2006	Vectobac	Gommato	Staf	<i>Oc. caspius</i>	10
VL087	07/06/2006	Vectobac	Spallegg.	Staf	<i>Oc. caspius</i>	30	PM005a	08/06/2006	Vectobac	Gommato	Staf	<i>Oc. caspius</i>	10
VL092	07/06/2006	Vectobac	Gommato	Staf	<i>Oc. caspius</i>	30	PM005	08/06/2006	Vectobac	Gommato	Staf	<i>Oc. caspius</i>	10
GR070	07/06/2006	Vectobac	Gommato	Staf	<i>Cx. pipiens</i>	50	PM008	08/06/2006	Vectobac	Gommato	Staf	<i>Oc. caspius</i>	10
GR024	07/06/2006	Vectobac	Gommato	Staf	<i>Cx. pipiens</i>	100	OZ087	08/06/2006	Vectobac	Gommato	Verdeidea	<i>Cx. modestus</i>	40
GR067	07/06/2006	Vectobac	Gommato	Staf	<i>Cx. pipiens</i>	10	OZ094	08/06/2006	Vectobac	Spallegg.	Verdeidea	<i>An. maculipennis</i>	22
GR025	07/06/2006	Vectobac	Gommato	Staf	<i>Cx. pipiens</i>	10	OZ025	08/06/2006	Vectobac	Gommato	Verdeidea	<i>Cx. pipiens</i>	50
GR025b	07/06/2006	Vectobac	Gommato	Staf	<i>Cx. pipiens</i>	10	MC032	08/06/2006	Vectobac	Gommato	Verdeidea	<i>Cx. pipiens</i>	20
OC243	07/06/2006	Vectobac	Gommato	Staf	<i>Oc. caspius</i>	8	MC034	08/06/2006	Vectobac	Gommato	Verdeidea	<i>Cx. pipiens</i>	20
OC162	07/06/2006	Vectobac	Gommato	Staf	<i>Oc. caspius</i>	10	MC039	08/06/2006	Vectobac	Gommato	Verdeidea	<i>Cx. pipiens</i>	10
OC162a	07/06/2006	Vectobac	Gommato	Staf	<i>Oc. caspius</i>	20	MC016	08/06/2006	Vectobac	Gommato	Verdeidea	<i>Cx. pipiens</i>	15
OC125	07/06/2006	Vectobac	Gommato	Staf	<i>Cx. pipiens</i>	10	CA378	08/06/2006	Vectobac	Gommato	Staf	<i>Cx. pipiens</i>	100
OC176	07/06/2006	Vectobac	Gommato	Staf	<i>Oc. caspius</i>	15	CA066	08/06/2006	Vectobac	Gommato	Staf	<i>Cx. pipiens</i>	200
OC126	07/06/2006	Vectobac	Gommato	Staf	<i>Cx. pipiens</i>	10	MO011	08/06/2006	Granulare	A mano	Maroglio I.	<i>Oc. caspius</i>	20
FT100	07/06/2006	Vectobac	Gommato	Staf	<i>Cx. pipiens</i>	20	VD021	08/06/2006	Granulare	A mano	Villa P.	<i>Cx. pipiens</i>	1000
MM053	07/06/2006	Vectobac	Gommato	Verdeidea	<i>Cx. pipiens</i>	20	VD035	08/06/2006	Granulare	A mano	Villa P.	<i>Cx. pipiens</i>	40
MC042	07/06/2006	Vectobac	Gommato	Verdeidea	<i>Cx. pipiens</i>	10	VD038	08/06/2006	Granulare	A mano	Villa P.	<i>Cx. pipiens</i>	15
TV023	07/06/2006	Granulare	A mano	Di Cesare S.	<i>Cx. pipiens</i>	100	VD051	08/06/2006	Granulare	A mano	Villa P.	<i>Cx. pipiens</i>	20
TV025	07/06/2006	Granulare	A mano	Di Cesare S.	<i>Cx. pipiens</i>	70	VD053	08/06/2006	Granulare	A mano	Villa P.	<i>Cx. pipiens</i>	20
SA034	07/06/2006	Granulare	A mano	Silvagno S.	<i>Cx. pipiens</i>	10	VD076	08/06/2006	Granulare	A mano	Villa P.	<i>Cx. pipiens</i>	60
SA032	07/06/2006	Granulare	A mano	Silvagno S.	<i>Cx. pipiens</i>	10	VD077	08/06/2006	Granulare	A mano	Villa P.	<i>Cx. pipiens</i>	80
BG058	07/06/2006	Vectobac	Spallegg.	Staf	<i>Oc. caspius</i>	10	VD086	08/06/2006	Granulare	A mano	Villa P.	<i>Cx. pipiens</i>	40
BG055	07/06/2006	Vectobac	Gommato	Staf	<i>Oc. caspius</i>	4	VD087	08/06/2006	Granulare	A mano	Villa P.	<i>Cx. pipiens</i>	100
BG052	07/06/2006	Vectobac	Gommato	Staf	<i>Oc. caspius</i>	4	VD088	08/06/2006	Granulare	A mano	Villa P.	<i>Cx. pipiens</i>	20
CZ047	08/06/2006	Vectobac	Gommato	Staf	<i>Oc. caspius</i>	10	VD099	08/06/2006	Granulare	A mano	Villa P.	<i>Cx. pipiens</i>	120
CZ028	08/06/2006	Vectobac	Gommato	Staf	<i>Oc. caspius</i>	20	RO015	08/06/2006	Granulare	A mano	Silvagno S.	<i>Cx. pipiens</i>	10
CZ029	08/06/2006	Vectobac	Gommato	Staf	<i>Oc. caspius</i>	6	FL036	08/06/2006	Granulare	A mano	Silvagno S.	<i>Cx. pipiens</i>	10
TR001a	08/06/2006	Vectobac	Gommato	Verdeidea	<i>Cx. pipiens</i>	76	MR022	09/06/2006	Vectobac	Spallegg.	Staf	<i>Cx. pipiens</i>	10
TR001b	08/06/2006	Vectobac	Gommato	Verdeidea	<i>Cx. pipiens</i>	38	MR023	09/06/2006	Vectobac	Gommato	Staf	<i>Cx. pipiens</i>	10
TR072	08/06/2006	Vectobac	Gommato	Verdeidea	<i>Cx. pipiens</i>	40	QR085	09/06/2006	Vectobac	Spallegg.	Staf	<i>Oc. caspius</i>	8
TR024	08/06/2006	Vectobac	Gommato	Verdeidea	<i>Oc. caspius</i>	16	QR085a	09/06/2006	Vectobac	Spallegg.	Staf	<i>Cx. pipiens</i>	10
TR008	08/06/2006	Vectobac	Gommato	Verdeidea	<i>Cx. pipiens</i>	34	QR106	09/06/2006	Abacide	Gommato	Staf	<i>Cx. pipiens</i>	200
TR051	08/06/2006	Vectobac	Spallegg.	Verdeidea	<i>Cx. pipiens</i>	14	CA277	09/06/2006	Vectobac	Gommato	Staf	<i>Cx. pipiens</i>	20
TR086	08/06/2006	Vectobac	Spallegg.	Verdeidea	<i>An. maculipennis</i>	26	CA265	09/06/2006	Vectobac	Gommato	Staf	<i>Cx. pipiens</i>	30
TR077b	08/06/2006	Vectobac	Spallegg.	Verdeidea	<i>Cx. pipiens</i>	18	MM004	09/06/2006	Vectobac	Gommato	Verdeidea	<i>Cx. pipiens</i>	15

CODICE FOCOLAIO	DATA	PRODOTTO	MEZZO	DITTA o TECNICO	SPECIE PREDOMINANTE	LARVE LITRO	CODICE FOCOLAIO	DATA	PRODOTTO	MEZZO	DITTA o TECNICO	SPECIE PREDOMINANTE	LARVE LITRO
MM074	09/06/2006	Vectobac	Gommato	Verdeidea	<i>Cx. pipiens</i>	10	CA079	10/06/2006	Vectobac	Gommato	Staf	<i>Cx. pipiens</i>	200
CU025	09/06/2006	Vectobac	Gommato	Staf	<i>Cx. pipiens</i>	100	CA316b	10/06/2006	Vectobac	Gommato	Staf	<i>Cx. pipiens</i>	100
CU011	09/06/2006	Vectobac	Gommato	Staf	<i>An. maculipennis</i>	60	CA385	10/06/2006	Vectobac	Gommato	Staf	<i>Cx. pipiens</i>	80
CU057	09/06/2006	Vectobac	Gommato	Staf	<i>Cx. pipiens</i>	30	CA365	10/06/2006	Abacide	Gommato	Staf	<i>Cx. pipiens</i>	400
CU013	09/06/2006	Granulare	A mano	Di Cesare S.	<i>Cx. modestus</i>	100	TR022a	10/06/2006	Vectobac	Gommato	Verdeidea	<i>Cx. pipiens</i>	22
CU040	09/06/2006	Granulare	A mano	Di Cesare S.	<i>Cx. pipiens</i>	100	TR022b	10/06/2006	Vectobac	Gommato	Verdeidea	<i>Cx. pipiens</i>	14
PS069a	09/06/2006	Vectobac	Gommato	Verdeidea	<i>Cx. modestus</i>	28	TR023	10/06/2006	Vectobac	Gommato	Verdeidea	<i>An. maculipennis</i>	36
PS091	09/06/2006	Vectobac	Gommato	Verdeidea	<i>Cx. modestus</i>	60	PL006	10/06/2006	Vectobac	Gommato	Verdeidea	<i>Oc. caspius</i>	18
PS100	09/06/2006	Vectobac	Gommato	Verdeidea	<i>Cx. pipiens</i>	40	FT051	10/06/2006	Vectobac	Gommato	Staf	<i>Oc. caspius</i>	5
PS052	09/06/2006	Vectobac	Gommato	Verdeidea	<i>Cx. pipiens</i>	40	FT056	10/06/2006	Vectobac	Gommato	Staf	<i>Oc. caspius</i>	5
VD026	09/06/2006	Granulare	A mano	Villa P.	<i>Cx. pipiens</i>	5	FT062	10/06/2006	Vectobac	Gommato	Staf	<i>Oc. caspius</i>	5
VD045	09/06/2006	Granulare	A mano	Villa P.	<i>Cx. pipiens</i>	60	FT069	10/06/2006	Vectobac	Gommato	Staf	<i>Oc. caspius</i>	10
VD046	09/06/2006	Granulare	A mano	Villa P.	<i>Cx. pipiens</i>	20	TC035a	10/06/2006	Vectobac	Gommato	Staf	<i>Oc. caspius</i>	200
VD078	09/06/2006	Granulare	A mano	Villa P.	<i>Cx. pipiens</i>	400	TC035b	10/06/2006	Vectobac	Gommato	Staf	<i>Oc. caspius</i>	200
VD079	09/06/2006	Granulare	A mano	Villa P.	<i>Cx. pipiens</i>	20	TC035c	10/06/2006	Vectobac	Gommato	Staf	<i>Oc. caspius</i>	200
VD081	09/06/2006	Granulare	A mano	Villa P.	<i>Cx. pipiens</i>	30	TC035d	10/06/2006	Vectobac	Gommato	Staf	<i>Oc. caspius</i>	200
VD082	09/06/2006	Granulare	A mano	Villa P.	<i>Cx. pipiens</i>	20	TC029a	10/06/2006	Vectobac	Gommato	Staf	<i>Oc. caspius</i>	10
VD084	09/06/2006	Granulare	A mano	Villa P.	<i>Cx. pipiens</i>	100	TC029d	10/06/2006	Vectobac	Gommato	Staf	<i>Oc. caspius</i>	10
VD085	09/06/2006	Granulare	A mano	Villa P.	<i>Cx. pipiens</i>	40	TC017a	10/06/2006	Vectobac	Gommato	Staf	<i>Cx. pipiens</i>	12
VD091	09/06/2006	Granulare	A mano	Villa P.	<i>Cx. pipiens</i>	60	TC017b	10/06/2006	Vectobac	Gommato	Staf	<i>Cx. pipiens</i>	12
VD092	09/06/2006	Granulare	A mano	Villa P.	<i>Cx. pipiens</i>	60	TC017c	10/06/2006	Vectobac	Gommato	Staf	<i>Cx. pipiens</i>	12
VD094	09/06/2006	Granulare	A mano	Villa P.	<i>Cx. pipiens</i>	10	TC017d	10/06/2006	Vectobac	Gommato	Staf	<i>Cx. pipiens</i>	12
VD095	09/06/2006	Granulare	A mano	Villa P.	<i>Cx. pipiens</i>	10	TC017e	10/06/2006	Vectobac	Gommato	Staf	<i>Cx. pipiens</i>	12
VD097	09/06/2006	Granulare	A mano	Villa P.	<i>Cx. pipiens</i>	140	TC017f	10/06/2006	Vectobac	Gommato	Staf	<i>Cx. pipiens</i>	12
VD098	09/06/2006	Granulare	A mano	Villa P.	<i>Cx. pipiens</i>	40	TC046	10/06/2006	Vectobac	Gommato	Staf	<i>Cx. pipiens</i>	10
TC029b	09/06/2006	Granulare	A mano	Lancia O.	<i>Cx. pipiens</i>	4	RO084	10/06/2006	Vectobac	Gommato	Verdeidea	<i>Cx. pipiens</i>	50
TC055	09/06/2006	Granulare	A mano	Lancia O.	<i>Cx. pipiens</i>	4	MM020	10/06/2006	Vectobac	Gommato	Verdeidea	<i>Cx. pipiens</i>	15
MM072	09/06/2006	Granulare	A mano	Bordone P.	<i>Cx. pipiens</i>	15	MM075	10/06/2006	Vectobac	Gommato	Verdeidea	<i>Cx. pipiens</i>	10
MM043	09/06/2006	Granulare	A mano	Bordone P.	<i>Cx. pipiens</i>	20	PC008	10/06/2006	Vectobac	Gommato	Staf	<i>Cx. pipiens</i>	20
QR065c	10/06/2006	Vectobac	Spallegg.	Staf	<i>Cx. pipiens</i>	10	VL083	10/06/2006	Vectobac	Gommato	Staf	<i>Cx. pipiens</i>	20
MT003	10/06/2006	Vectobac	Gommato	Staf	<i>Oc. caspius</i>	12	VL128a	10/06/2006	Vectobac	Gommato	Staf	<i>Cx. pipiens</i>	50
MT012	10/06/2006	Vectobac	Gommato	Staf	<i>Oc. caspius</i>	20	VL128b	10/06/2006	Vectobac	Gommato	Staf	<i>Cx. pipiens</i>	50
CV005	10/06/2006	Vectobac	Gommato	Staf	<i>Oc. caspius</i>	10	VL035	10/06/2006	Vectobac	Gommato	Staf	<i>Oc. caspius</i>	50
CV004a	10/06/2006	Vectobac	Gommato	Staf	<i>Oc. caspius</i>	10	RV008	12/06/2006	Vectobac	Gommato	Staf	<i>Oc. caspius</i>	12
CV004b	10/06/2006	Vectobac	Gommato	Staf	<i>Oc. caspius</i>	20	CZ036	12/06/2006	Vectobac	Gommato	Staf	<i>Oc. caspius</i>	20
CA127	10/06/2006	Vectobac	Gommato	Staf	<i>Cx. pipiens</i>	300	CZ037	12/06/2006	Vectobac	Gommato	Staf	<i>Oc. caspius</i>	20
CA348	10/06/2006	Vectobac	Gommato	Staf	<i>Oc. caspius</i>	20	CV002	12/06/2006	Vectobac	Gommato	Staf	<i>Oc. caspius</i>	10
CA364	10/06/2006	Vectobac	Gommato	Staf	<i>Oc. caspius</i>	10	MT016	12/06/2006	Vectobac	Spallegg.	Staf	<i>Oc. caspius</i>	8

CODICE FOCOLAIO	DATA	PRODOTTO	MEZZO	DITTA o TECNICO	SPECIE PREDOMINANTE	LARVE LITRO	CODICE FOCOLAIO	DATA	PRODOTTO	MEZZO	DITTA o TECNICO	SPECIE PREDOMINANTE	LARVE LITRO
TR077a	12/06/2006	Vectobac	Spallegg.	Verdeidea	<i>Oc. caspius</i>	4	SG012	13/06/2006	Vectobac	Gommato	Verdeidea	<i>Oc. caspius</i>	100
TR077c	12/06/2006	Vectobac	Spallegg.	Verdeidea	<i>Oc. caspius</i>	10	AN021	13/06/2006	Granulare	A mano	Bordone P.	<i>Cx. pipiens</i>	20
TR009	12/06/2006	Vectobac	Gommato	Verdeidea	<i>Oc. caspius</i>	6	PS099	13/06/2006	Granulare	A mano	Di Cesare S.	<i>Cx. pipiens</i>	100
TR043	12/06/2006	Vectobac	Gommato	Verdeidea	<i>Cx. pipiens</i>	32	MR074	14/06/2006	Vectobac	Gommato	Staf	<i>Cx. pipiens</i>	50
TR156	12/06/2006	Vectobac	Gommato	Verdeidea	<i>Oc. caspius</i>	6	MR058	14/06/2006	Vectobac	Gommato	Staf	<i>Cx. pipiens</i>	10
TE013	12/06/2006	Vectobac	Gommato	Verdeidea	<i>Oc. caspius</i>	18	MR100	14/06/2006	Vectobac	Spallegg.	Staf	<i>Cx. pipiens</i>	20
TE014	12/06/2006	Vectobac	Gommato	Verdeidea	<i>Oc. caspius</i>	12	SS086	14/06/2006	Vectobac	Spallegg.	Staf	<i>Cx. pipiens</i>	15
MO029	12/06/2006	Granulare	A mano	Maroglio I.	<i>Oc. caspius</i>	40	MR026	14/06/2006	Vectobac	Gommato	Staf	<i>Oc. caspius</i>	20
VG007	12/06/2006	Granulare	A mano	Silvagno S.	<i>Cx. pipiens</i>	10	VN017	14/06/2006	Vectobac	Spallegg.	Staf	<i>Oc. caspius</i>	6
VG023	12/06/2006	Granulare	A mano	Silvagno S.	<i>Cx. pipiens</i>	20	VN002	14/06/2006	Vectobac	Gommato	Staf	<i>Oc. caspius</i>	20
FL044a	12/06/2006	Granulare	A mano	Silvagno S.	<i>Cx. pipiens</i>	10	MT009	14/06/2006	Vectobac	Gommato	Staf	<i>Oc. caspius</i>	6
AN011	12/06/2006	Granulare	A mano	Bordone P.	<i>Cx. pipiens</i>	30	CA318	14/06/2006	Vectobac	Gommato	Staf	<i>Cx. pipiens</i>	20
AN016	12/06/2006	Granulare	A mano	Bordone P.	<i>Cx. pipiens</i>	50	CA287	14/06/2006	Vectobac	Gommato	Staf	<i>Cx. pipiens</i>	200
OZ095	12/06/2006	Granulare	A mano	Di Cesare S.	<i>Cx. modestus</i>	60	CA308	14/06/2006	Abacide	Gommato	Staf	<i>Cx. pipiens</i>	300
OZ018	12/06/2006	Granulare	A mano	Di Cesare S.	<i>Cx. pipiens</i>	80	CA190	14/06/2006	Vectobac	Gommato	Staf	<i>Cx. pipiens</i>	50
OZ025	12/06/2006	Granulare	A mano	Di Cesare S.	<i>Cx. pipiens</i>	50	TR138	14/06/2006	Vectobac	Gommato	Verdeidea	<i>An. maculipennis</i>	16
MR077	13/06/2006	Abacide	Gommato	Staf	<i>Cx. pipiens</i>	100	TR057	14/06/2006	Vectobac	Gommato	Verdeidea	<i>Cx. pipiens</i>	14
MR083	13/06/2006	Vectobac	Spallegg.	Staf	<i>Oc. caspius</i>	12	TR091	14/06/2006	Vectobac	Gommato	Verdeidea	<i>An. maculipennis</i>	18
MR084	13/06/2006	Vectobac	Gommato	Staf	<i>Oc. caspius</i>	8	TR087	14/06/2006	Vectobac	Gommato	Verdeidea	<i>Oc. caspius</i>	2
SS057b	13/06/2006	Abacide	Spallegg.	Staf	<i>Cx. pipiens</i>	200	MU022	14/06/2006	Vectobac	Gommato	Verdeidea	<i>Cx. pipiens</i>	60
SS020	13/06/2006	Vectobac	Gommato	Staf	<i>Cx. pipiens</i>	80	MU024	14/06/2006	Vectobac	Gommato	Verdeidea	<i>Cx. pipiens</i>	40
SS017	13/06/2006	Vectobac	Gommato	Staf	<i>Cx. pipiens</i>	15	CM019	14/06/2006	Vectobac	Gommato	Verdeidea	<i>Cx. pipiens</i>	20
SS108	13/06/2006	Vectobac	Gommato	Staf	<i>Cx. pipiens</i>	20	CM056	14/06/2006	Vectobac	Gommato	Verdeidea	<i>Cx. pipiens</i>	20
CA039b	13/06/2006	Vectobac	Gommato	Staf	<i>Cx. pipiens</i>	100	CM057	14/06/2006	Vectobac	Gommato	Verdeidea	<i>Cx. pipiens</i>	30
FT100	13/06/2006	Vectobac	Gommato	Staf	<i>Cx. pipiens</i>	10	PS027	14/06/2006	Vectobac	Gommato	Verdeidea	<i>Oc. caspius</i>	70
FT030	13/06/2006	Vectobac	Gommato	Staf	<i>Oc. caspius</i>	20	PS100	14/06/2006	Vectobac	Gommato	Verdeidea	<i>Cx. modestus</i>	40
FT008a	13/06/2006	Vectobac	Gommato	Staf	<i>Oc. caspius</i>	5	PS098	14/06/2006	Vectobac	Gommato	Verdeidea	<i>Cx. pipiens</i>	30
AN022	13/06/2006	Vectobac	Gommato	Verdeidea	<i>Oc. caspius</i>	20	MM060	14/06/2006	Granulare	A mano	Bordone P.	<i>Cx. pipiens</i>	40
MC052	13/06/2006	Vectobac	Gommato	Verdeidea	<i>Cx. pipiens</i>	30	SA020	14/06/2006	Vectobac	Gommato	Verdeidea	<i>Cx. pipiens</i>	30
AN005	13/06/2006	Vectobac	Gommato	Verdeidea	<i>An. maculipennis</i>	20	SA048	14/06/2006	Vectobac	Gommato	Verdeidea	<i>Cx. pipiens</i>	50
AN005b	13/06/2006	Vectobac	Gommato	Verdeidea	<i>An. maculipennis</i>	20	RO007	14/06/2006	Vectobac	Gommato	Verdeidea	<i>Cx. pipiens</i>	10
VL087	13/06/2006	Vectobac	Gommato	Staf	<i>Oc. caspius</i>	50	RO015	14/06/2006	Vectobac	Gommato	Verdeidea	<i>Cx. pipiens</i>	20
VL150	13/06/2006	Abacide	Gommato	Staf	<i>Cx. pipiens</i>	50	SS055	15/06/2006	Vectobac	Spallegg.	Staf	<i>Cx. pipiens</i>	10
VL093	13/06/2006	Vectobac	Gommato	Staf	<i>Oc. caspius</i>	20	CT013	15/06/2006	Vectobac	Spallegg.	Staf	<i>Cx. pipiens</i>	10
GR047a	13/06/2006	Vectobac	Gommato	Staf	<i>Oc. caspius</i>	20	QR032	15/06/2006	Vectobac	Gommato	Staf	<i>Cx. pipiens</i>	10
GR090	13/06/2006	Vectobac	Gommato	Staf	<i>Oc. caspius</i>	20	MR018	15/06/2006	Vectobac	Gommato	Staf	<i>Cx. pipiens</i>	20
OZ087	13/06/2006	Vectobac	Gommato	Verdeidea	<i>Cx. pipiens</i>	40	CA357	15/06/2006	Abacide	Gommato	Staf	<i>Cx. pipiens</i>	20
OZ058	13/06/2006	Vectobac	Gommato	Verdeidea	<i>Cx. pipiens</i>	20	CA377	15/06/2006	Vectobac	Gommato	Staf	<i>Cx. pipiens</i>	100

CODICE FOCOLAIO	DATA	PRODOTTO	MEZZO	DITTA o TECNICO	SPECIE PREDOMINANTE	LARVE LITRO	CODICE FOCOLAIO	DATA	PRODOTTO	MEZZO	DITTA o TECNICO	SPECIE PREDOMINANTE	LARVE LITRO
CA313	15/06/2006	Vectobac	Gommato	Staf	<i>Cx. pipiens</i>	50	TV013	15/06/2006	Granulare	A mano	Di Cesare S.	<i>Cx. modestus</i>	100
CA383	15/06/2006	Vectobac	Gommato	Staf	<i>Cx. pipiens</i>	30	CE004b	15/06/2006	Granulare	A mano	Silvagno S.	<i>Cx. pipiens</i>	50
TR013	15/06/2006	Vectobac	Gommato	Verdeidea	<i>Oc. caspius</i>	4	OL008	15/06/2006	Granulare	A mano	Silvagno S.	<i>Cx. pipiens</i>	100
TR033	15/06/2006	Vectobac	Gommato	Verdeidea	<i>Cx. pipiens</i>	12	OL009	15/06/2006	Granulare	A mano	Silvagno S.	<i>Cx. pipiens</i>	100
TR042	15/06/2006	Vectobac	Gommato	Verdeidea	<i>An. maculipennis</i>	10	OL010	15/06/2006	Granulare	A mano	Silvagno S.	<i>Cx. pipiens</i>	40
TR070	15/06/2006	Vectobac	Gommato	Verdeidea	<i>Cx. pipiens</i>	10	MR017a	16/06/2006	Vectobac	Gommato	Staf	<i>Cx. pipiens</i>	20
TR090	15/06/2006	Vectobac	Gommato	Verdeidea	<i>Cx. pipiens</i>	16	BA006	16/06/2006	Vectobac	Gommato	Staf	<i>Oc. caspius</i>	10
TR027a	15/06/2006	Vectobac	Spallegg.	Verdeidea	<i>Cx. pipiens</i>	10	BA003	16/06/2006	Vectobac	Gommato	Staf	<i>Oc. caspius</i>	10
TR027b	15/06/2006	Vectobac	Spallegg.	Verdeidea	<i>Cx. pipiens</i>	14	MO020	16/06/2006	Vectobac	Gommato	Staf	<i>Oc. caspius</i>	16
TE012	15/06/2006	Vectobac	Elicottero	A. S. Center	<i>Oc. caspius</i>	68	MO004	16/06/2006	Vectobac	Gommato	Staf	<i>Oc. caspius</i>	20
TE016	15/06/2006	Vectobac	Gommato	Verdeidea	<i>Oc. caspius</i>	8	MO008	16/06/2006	Vectobac	Gommato	Staf	<i>Oc. caspius</i>	10
TE018	15/06/2006	Vectobac	Spallegg.	Verdeidea	<i>Oc. caspius</i>	12	FP025	16/06/2006	Vectobac	Elicottero	Icarus	<i>Oc. caspius</i>	30
TE021	15/06/2006	Vectobac	Gommato	Verdeidea	<i>Oc. caspius</i>	18	FP027	16/06/2006	Vectobac	Elicottero	Icarus	<i>Oc. caspius</i>	32
BG044	15/06/2006	Vectobac	Gommato	Staf	<i>Cx. pipiens</i>	10	FP028	16/06/2006	Vectobac	Elicottero	Icarus	<i>Oc. caspius</i>	28
BG043	15/06/2006	Vectobac	Gommato	Staf	<i>Cx. pipiens</i>	10	FP029	16/06/2006	Vectobac	Elicottero	Icarus	<i>Oc. caspius</i>	26
OC243	15/06/2006	Vectobac	Gommato	Staf	<i>Oc. caspius</i>	2	FP022	16/06/2006	Vectobac	Gommato	Verdeidea	<i>Oc. caspius</i>	25
OC214	15/06/2006	Vectobac	Gommato	Staf	<i>Oc. caspius</i>	10	FP018	16/06/2006	Vectobac	Gommato	Verdeidea	<i>Oc. caspius</i>	26
OC248	15/06/2006	Vectobac	Gommato	Staf	<i>Oc. caspius</i>	5	CC021	16/06/2006	Vectobac	Gommato	Verdeidea	<i>Oc. caspius</i>	30
OC197	15/06/2006	Vectobac	Gommato	Staf	<i>Oc. caspius</i>	5	CC001	16/06/2006	Vectobac	Gommato	Verdeidea	<i>Oc. caspius</i>	56
OC234	15/06/2006	Vectobac	Gommato	Staf	<i>Oc. caspius</i>	10	OC221	16/06/2006	Vectobac	Gommato	Staf	<i>Oc. caspius</i>	20
OC176	15/06/2006	Vectobac	Gommato	Staf	<i>An. maculipennis</i>	10	OC133	16/06/2006	Vectobac	Gommato	Staf	<i>Cx. pipiens</i>	30
OC247	15/06/2006	Vectobac	Gommato	Staf	<i>Oc. caspius</i>	6	OC134	16/06/2006	Vectobac	Gommato	Staf	<i>Cx. pipiens</i>	30
MC013	15/06/2006	Vectobac	Gommato	Verdeidea	<i>Cx. pipiens</i>	20	OC177a	16/06/2006	Vectobac	Gommato	Staf	<i>Oc. caspius</i>	10
MC013b	15/06/2006	Vectobac	Gommato	Verdeidea	<i>Oc. caspius</i>	30	OC177b	16/06/2006	Vectobac	Gommato	Staf	<i>Oc. caspius</i>	15
MM011	15/06/2006	Vectobac	Gommato	Verdeidea	<i>Cx. pipiens</i>	20	OC177c	16/06/2006	Vectobac	Gommato	Staf	<i>Cx. pipiens</i>	15
PC049	15/06/2006	Vectobac	Gommato	Staf	<i>Cx. pipiens</i>	20	OC210	16/06/2006	Vectobac	Gommato	Staf	<i>Cx. pipiens</i>	15
PC050	15/06/2006	Vectobac	Gommato	Staf	<i>Cx. pipiens</i>	20	OC120	16/06/2006	Vectobac	Gommato	Staf	<i>Cx. pipiens</i>	10
PC051	15/06/2006	Vectobac	Gommato	Staf	<i>Cx. pipiens</i>	20	OC209b	16/06/2006	Vectobac	Gommato	Staf	<i>Oc. caspius</i>	10
PC052	15/06/2006	Vectobac	Gommato	Staf	<i>Cx. pipiens</i>	20	MC007	16/06/2006	Vectobac	Gommato	Verdeidea	<i>Cx. pipiens</i>	20
PC053	15/06/2006	Vectobac	Gommato	Staf	<i>Cx. pipiens</i>	20	MC039	16/06/2006	Vectobac	Gommato	Verdeidea	<i>Oc. caspius</i>	30
PC013	15/06/2006	Vectobac	Spallegg.	Staf	<i>Cx. pipiens</i>	30	MC034	16/06/2006	Vectobac	Gommato	Verdeidea	<i>Oc. caspius</i>	40
MC048	15/06/2006	Granulare	A mano	Bordone P.	<i>Cx. pipiens</i>	50	MC042	16/06/2006	Vectobac	Gommato	Verdeidea	<i>Cx. pipiens</i>	20
MC049	15/06/2006	Granulare	A mano	Bordone P.	<i>Cx. pipiens</i>	50	MC016	16/06/2006	Vectobac	Gommato	Verdeidea	<i>Oc. caspius</i>	40
CU049	15/06/2006	Granulare	A mano	Di Cesare S.	<i>Cx. pipiens</i>	50	PM002	16/06/2006	Vectobac	Gommato	Staf	<i>Oc. caspius</i>	10
CU013	15/06/2006	Granulare	A mano	Di Cesare S.	<i>Cx. pipiens</i>	50	PM002a	16/06/2006	Vectobac	Gommato	Staf	<i>Oc. caspius</i>	10
CU059	15/06/2006	Granulare	A mano	Di Cesare S.	<i>Cx. pipiens</i>	200	PM002b	16/06/2006	Vectobac	Gommato	Staf	<i>Oc. caspius</i>	10
TV023	15/06/2006	Granulare	A mano	Di Cesare S.	<i>Cx. pipiens</i>	80	PM012	16/06/2006	Vectobac	Gommato	Staf	<i>Oc. caspius</i>	30
TV025	15/06/2006	Granulare	A mano	Di Cesare S.	<i>Cx. pipiens</i>	20	CU025	16/06/2006	Vectobac	Gommato	Staf	<i>Cx. pipiens</i>	60



CODICE FOCOLAIO	DATA	PRODOTTO	MEZZO	DITTA o TECNICO	SPECIE PREDOMINANTE	LARVE LITRO	CODICE FOCOLAIO	DATA	PRODOTTO	MEZZO	DITTA o TECNICO	SPECIE PREDOMINANTE	LARVE LITRO
OZ112	16/06/2006	Vectobac	Gommato	Verdeidea	<i>Cx. pipiens</i>	60	PL012	17/06/2006	Vectobac	Gommato	Verdeidea	<i>Oc. caspius</i>	24
CA127	16/06/2006	Vectobac	Gommato	Staf	<i>Cx. pipiens</i>	100	QR065c	17/06/2006	Vectobac	Gommato	Staf	<i>Cx. pipiens</i>	10
CA385	16/06/2006	Vectobac	Gommato	Staf	<i>Cx. pipiens</i>	50	MM075	17/06/2006	Vectobac	Gommato	Verdeidea	<i>Cx. pipiens</i>	20
CA365	16/06/2006	Abacide	Spallegg.	Staf	<i>Cx. pipiens</i>	200	MM074	17/06/2006	Vectobac	Gommato	Verdeidea	<i>Oc. caspius</i>	40
TG036	16/06/2006	Granulare	A mano	Lancia O.	<i>Oc. caspius</i>	10	MM053	17/06/2006	Vectobac	Gommato	Verdeidea	<i>Oc. caspius</i>	50
TG034	16/06/2006	Granulare	A mano	Lancia O.	<i>Oc. caspius</i>	5	MM068	17/06/2006	Vectobac	Gommato	Verdeidea	<i>Cx. pipiens</i>	30
CR006	16/06/2006	Granulare	A mano	Villa P.	<i>Cx. pipiens</i>	10	CA201	17/06/2006	Abacide	Gommato	Staf	<i>Cx. pipiens</i>	500
CR016	16/06/2006	Granulare	A mano	Villa P.	<i>Cx. pipiens</i>	20	OC162a	17/06/2006	Vectobac	Gommato	Staf	<i>Oc. caspius</i>	15
CR028	16/06/2006	Granulare	A mano	Villa P.	<i>Cx. pipiens</i>	70	OC125	17/06/2006	Vectobac	Gommato	Staf	<i>Oc. caspius</i>	20
CR036a	16/06/2006	Vectobac	Gommato	Verdeidea	<i>Cx. pipiens</i>	20	OC124a	17/06/2006	Vectobac	Gommato	Staf	<i>Oc. caspius</i>	20
CR036b	16/06/2006	Vectobac	Gommato	Verdeidea	<i>Cx. pipiens</i>	20	OC124b	17/06/2006	Vectobac	Gommato	Staf	<i>Oc. caspius</i>	20
CR045	16/06/2006	Granulare	A mano	Villa P.	<i>Cx. pipiens</i>	20	OC124c	17/06/2006	Vectobac	Gommato	Staf	<i>Oc. caspius</i>	20
CR048	16/06/2006	Granulare	A mano	Villa P.	<i>Cx. pipiens</i>	120	TG010	17/06/2006	Vectobac	Gommato	Staf	<i>Oc. caspius</i>	5
CR050	16/06/2006	Granulare	A mano	Villa P.	<i>Cx. pipiens</i>	60	TG039	17/06/2006	Vectobac	Gommato	Staf	<i>Oc. caspius</i>	10
CR051	16/06/2006	Granulare	A mano	Villa P.	<i>Cx. pipiens</i>	20	TR029	19/06/2006	Abacide	Spallegg.	Verdeidea	<i>An. maculipennis</i>	64
CR053	16/06/2006	Granulare	A mano	Villa P.	<i>Cx. pipiens</i>	300	TR030	19/06/2006	Vectobac	Spallegg.	Verdeidea	<i>Cx. pipiens</i>	130
CR054	16/06/2006	Granulare	A mano	Villa P.	<i>Cx. pipiens</i>	20	TR019	19/06/2006	Vectobac	Gommato	Verdeidea	<i>Cx. pipiens</i>	18
CR057	16/06/2006	Granulare	A mano	Villa P.	<i>Cx. pipiens</i>	30	TR041	19/06/2006	Vectobac	Gommato	Verdeidea	<i>Cx. pipiens</i>	12
CR058	16/06/2006	Granulare	A mano	Villa P.	<i>Cx. pipiens</i>	20	TR137	19/06/2006	Vectobac	Gommato	Verdeidea	<i>Oc. caspius</i>	32
CR064	16/06/2006	Granulare	A mano	Villa P.	<i>Cx. pipiens</i>	40	AN011	19/06/2006	Granulare	A mano	Bordone P.	<i>Cx. pipiens</i>	50
CR065	16/06/2006	Granulare	A mano	Villa P.	<i>Cx. pipiens</i>	60	AN016	19/06/2006	Granulare	A mano	Bordone P.	<i>Cx. pipiens</i>	70
CR066	16/06/2006	Granulare	A mano	Villa P.	<i>Cx. pipiens</i>	400	RO128	19/06/2006	Granulare	A mano	Silvagno S.	<i>Cx. pipiens</i>	100
MM072	16/06/2006	Granulare	A mano	Bordone P.	<i>Cx. pipiens</i>	50	RO081	19/06/2006	Granulare	A mano	Silvagno S.	<i>Cx. pipiens</i>	40
MM043	16/06/2006	Granulare	A mano	Bordone P.	<i>Cx. pipiens</i>	50	RO065	19/06/2006	Granulare	A mano	Silvagno S.	<i>Cx. pipiens</i>	50
VN010	17/06/2006	Vectobac	Gommato	Staf	<i>Oc. caspius</i>	12	BA022	20/06/2006	Vectobac	Spallegg.	Staf	<i>Oc. caspius</i>	20
VN014	17/06/2006	Vectobac	Gommato	Staf	<i>Oc. caspius</i>	20	MO015	20/06/2006	Vectobac	Gommato	Staf	<i>Oc. caspius</i>	10
VN018	17/06/2006	Vectobac	Gommato	Staf	<i>Oc. caspius</i>	12	CZ047	20/06/2006	Vectobac	Gommato	Staf	<i>Oc. caspius</i>	16
MT007	17/06/2006	Vectobac	Gommato	Staf	<i>Oc. caspius</i>	10	CZ032	20/06/2006	Vectobac	Gommato	Staf	<i>Oc. caspius</i>	10
MT011	17/06/2006	Vectobac	Gommato	Staf	<i>Oc. caspius</i>	10	CC008a	20/06/2006	Vectobac	Gommato	Verdeidea	<i>Oc. caspius</i>	28
CV013	17/06/2006	Vectobac	Gommato	Staf	<i>Oc. caspius</i>	20	CC008b	20/06/2006	Vectobac	Gommato	Verdeidea	<i>Oc. caspius</i>	30
TR003	17/06/2006	Vectobac	Spallegg.	Verdeidea	<i>Cx. pipiens</i>	20	CC008c	20/06/2006	Vectobac	Gommato	Verdeidea	<i>Oc. caspius</i>	64
TR031	17/06/2006	Vectobac	Gommato	Verdeidea	<i>An. maculipennis</i>	12	CC008d	20/06/2006	Vectobac	Gommato	Verdeidea	<i>Oc. caspius</i>	40
TR025	17/06/2006	Vectobac	Gommato	Verdeidea	<i>Oc. caspius</i>	6	CC008e	20/06/2006	Vectobac	Gommato	Verdeidea	<i>Oc. caspius</i>	26
TR140	17/06/2006	Vectobac	Gommato	Verdeidea	<i>Cx. pipiens</i>	20	CC008f	20/06/2006	Vectobac	Gommato	Verdeidea	<i>Oc. caspius</i>	24
TR136	17/06/2006	Vectobac	Gommato	Verdeidea	<i>Cx. pipiens</i>	40	CC008h	20/06/2006	Vectobac	Gommato	Verdeidea	<i>Oc. caspius</i>	30
PL024	17/06/2006	Vectobac	Gommato	Verdeidea	<i>Oc. caspius</i>	30	CC011a	20/06/2006	Vectobac	Gommato	Verdeidea	<i>Oc. caspius</i>	28
PL025	17/06/2006	Vectobac	Gommato	Verdeidea	<i>Oc. caspius</i>	16	CC011b	20/06/2006	Vectobac	Gommato	Verdeidea	<i>Oc. caspius</i>	26
PL028	17/06/2006	Vectobac	Gommato	Verdeidea	<i>Oc. caspius</i>	12	CC011c	20/06/2006	Vectobac	Gommato	Verdeidea	<i>Oc. caspius</i>	34

CODICE FOCOLAIO	DATA	PRODOTTO	MEZZO	DITTA o TECNICO	SPECIE PREDOMINANTE	LARVE LITRO	CODICE FOCOLAIO	DATA	PRODOTTO	MEZZO	DITTA o TECNICO	SPECIE PREDOMINANTE	LARVE LITRO
CC011d	20/06/2006	Vectobac	Gommato	Verdeidea	<i>Oc. caspius</i>	30	MR022	21/06/2006	Vectobac	Spallegg.	Staf	<i>Cx. pipiens</i>	40
CC011e	20/06/2006	Vectobac	Gommato	Verdeidea	<i>Oc. caspius</i>	30	MR023	21/06/2006	Vectobac	Gommato	Staf	<i>Cx. pipiens</i>	10
CC011f	20/06/2006	Vectobac	Gommato	Verdeidea	<i>Oc. caspius</i>	44	MM004	21/06/2006	Vectobac	Gommato	Verdeidea	<i>An. maculipennis</i>	30
MR031	20/06/2006	Vectobac	Gommato	Staf	<i>Oc. caspius</i>	200	CM056	21/06/2006	Vectobac	Gommato	Verdeidea	<i>Cx. pipiens</i>	25
MR068	20/06/2006	Vectobac	Spallegg.	Staf	<i>Cx. pipiens</i>	10	CM019	21/06/2006	Vectobac	Gommato	Verdeidea	<i>Cx. pipiens</i>	40
CT038	20/06/2006	Vectobac	Gommato	Staf	<i>An. maculipennis</i>	20	GR013	21/06/2006	Vectobac	Gommato	Staf	<i>Cx. pipiens</i>	10
QR073	20/06/2006	Abacide	Gommato	Staf	<i>Cx. pipiens</i>	200	PM012	21/06/2006	Vectobac	Gommato	Staf	<i>Oc. caspius</i>	10
AN022	20/06/2006	Vectobac	Gommato	Verdeidea	<i>Oc. caspius</i>	40	GR075b	21/06/2006	Vectobac	Gommato	Staf	<i>Cx. pipiens</i>	50
AN005	20/06/2006	Vectobac	Gommato	Verdeidea	<i>Cx. pipiens</i>	50	GR008	21/06/2006	Vectobac	Gommato	Staf	<i>Cx. pipiens</i>	50
AN005bis	20/06/2006	Vectobac	Gommato	Verdeidea	<i>Cx. pipiens</i>	50	GR007	21/06/2006	Vectobac	Gommato	Staf	<i>Cx. pipiens</i>	50
AN023	20/06/2006	Vectobac	Gommato	Verdeidea	<i>Cx. pipiens</i>	25	CA318	21/06/2006	Vectobac	Gommato	Staf	<i>Cx. pipiens</i>	200
VL025	20/06/2006	Abacide	Gommato	Staf	<i>Cx. pipiens</i>	100	CA287	21/06/2006	Vectobac	Gommato	Staf	<i>Cx. pipiens</i>	100
VL128b	20/06/2006	Vectobac	Gommato	Staf	<i>Cx. pipiens</i>	20	CA167	21/06/2006	Vectobac	Gommato	Staf	<i>Oc. caspius</i>	30
VL035	20/06/2006	Vectobac	Gommato	Staf	<i>Oc. caspius</i>	50	CA349	21/06/2006	Vectobac	Gommato	Staf	<i>Cx. pipiens</i>	100
VL164	20/06/2006	Vectobac	Gommato	Staf	<i>Cx. pipiens</i>	30	CA304	21/06/2006	Abacide	Gommato	Staf	<i>Cx. pipiens</i>	20
VL050	20/06/2006	Vectobac	Gommato	Staf	<i>Cx. pipiens</i>	20	CA324	21/06/2006	Abacide	Gommato	Staf	<i>Cx. pipiens</i>	400
VL073	20/06/2006	Vectobac	Gommato	Staf	<i>Cx. pipiens</i>	20	CA308	21/06/2006	Abacide	Gommato	Staf	<i>Cx. pipiens</i>	200
CA302	20/06/2006	Abacide	Gommato	Staf	<i>Cx. pipiens</i>	100	CA058	21/06/2006	Vectobac	Gommato	Staf	<i>Oc. caspius</i>	100
CA302b	20/06/2006	Vectobac	Gommato	Staf	<i>Cx. pipiens</i>	30	OC162	21/06/2006	Vectobac	Gommato	Staf	<i>Oc. caspius</i>	10
OC045	20/06/2006	Vectobac	Gommato	Staf	<i>Cx. pipiens</i>	10	OC162a	21/06/2006	Vectobac	Gommato	Staf	<i>Oc. caspius</i>	10
OC044	20/06/2006	Vectobac	Gommato	Staf	<i>Oc. caspius</i>	40	OC125	21/06/2006	Vectobac	Gommato	Staf	<i>Oc. caspius</i>	20
OC185	20/06/2006	Vectobac	Gommato	Staf	<i>Oc. caspius</i>	15	OC124a	21/06/2006	Vectobac	Gommato	Staf	<i>Oc. caspius</i>	20
OC246	20/06/2006	Vectobac	Gommato	Staf	<i>Oc. caspius</i>	5	OC124b	21/06/2006	Vectobac	Gommato	Staf	<i>Oc. caspius</i>	20
OC234	20/06/2006	Vectobac	Gommato	Staf	<i>Oc. caspius</i>	60	OC124c	21/06/2006	Vectobac	Gommato	Staf	<i>Oc. caspius</i>	20
OC197	20/06/2006	Vectobac	Spallegg.	Staf	<i>Oc. caspius</i>	15	OC132	21/06/2006	Vectobac	Gommato	Staf	<i>Oc. caspius</i>	20
OC177a	20/06/2006	Vectobac	Gommato	Staf	<i>Oc. caspius</i>	10	OC135	21/06/2006	Vectobac	Gommato	Staf	<i>Oc. caspius</i>	60
OC177b	20/06/2006	Vectobac	Gommato	Staf	<i>Oc. caspius</i>	10	OC138	21/06/2006	Vectobac	Gommato	Staf	<i>Oc. caspius</i>	60
OC177c	20/06/2006	Vectobac	Gommato	Staf	<i>Oc. caspius</i>	10	OC139	21/06/2006	Vectobac	Gommato	Staf	<i>Oc. caspius</i>	5
OC221	20/06/2006	Granulare	A mano	Lancia O.	<i>Oc. caspius</i>	20	PS100	21/06/2006	Vectobac	Gommato	Verdeidea	<i>Cx. pipiens</i>	50
MT013	21/06/2006	Vectobac	Gommato	Staf	<i>Oc. caspius</i>	20	PS102b	21/06/2006	Vectobac	Gommato	Verdeidea	<i>Cx. pipiens</i>	40
MT003	21/06/2006	Vectobac	Gommato	Staf	<i>Oc. caspius</i>	12	PS027	21/06/2006	Vectobac	Gommato	Verdeidea	<i>Cx. pipiens</i>	100
SS077	21/06/2006	Vectobac	Gommato	Staf	<i>Cx. pipiens</i>	25	PS016	21/06/2006	Vectobac	Gommato	Verdeidea	<i>Cx. pipiens</i>	70
MR057a	21/06/2006	Vectobac	Gommato	Staf	<i>Cx. pipiens</i>	100	PS091	21/06/2006	Vectobac	Gommato	Verdeidea	<i>Cx. pipiens</i>	30
MR057b	21/06/2006	Vectobac	Gommato	Staf	<i>Oc. caspius</i>	8	PS052	21/06/2006	Vectobac	Gommato	Verdeidea	<i>An. maculipennis</i>	20
MR084	21/06/2006	Vectobac	Gommato	Staf	<i>Oc. caspius</i>	8	PS099	21/06/2006	Granulare	A mano	Di Cesare S.	<i>Oc. geniculatus</i>	60
SS093	21/06/2006	Vectobac	Gommato	Staf	<i>Cx. pipiens</i>	10	SO001	21/06/2006	Vectobac	Gommato	Verdeidea	<i>Cx. pipiens</i>	20
QR003	21/06/2006	Vectobac	Spallegg.	Staf	<i>Cx. pipiens</i>	10	AN021	21/06/2006	Granulare	A mano	Bordone P.	<i>Cx. pipiens</i>	50
QR017	21/06/2006	Vectobac	Spallegg.	Staf	<i>An. maculipennis</i>	10	MM060	21/06/2006	Granulare	A mano	Bordone P.	<i>Cx. pipiens</i>	20

CODICE FOCOLAIO	DATA	PRODOTTO	MEZZO	DITTA o TECNICO	SPECIE PREDOMINANTE	LARVE LITRO	CODICE FOCOLAIO	DATA	PRODOTTO	MEZZO	DITTA o TECNICO	SPECIE PREDOMINANTE	LARVE LITRO
OZ095	21/06/2006	Granulare	A mano	Di Cesare S.	<i>Cx. pipiens</i>	60	GR097	22/06/2006	Vectobac	Gommato	Staf	<i>Cx. pipiens</i>	20
SG023	21/06/2006	Granulare	A mano	Di Cesare S.	<i>Cx. pipiens</i>	30	GR094	22/06/2006	Vectobac	Gommato	Staf	<i>Cx. pipiens</i>	20
SG041	21/06/2006	Granulare	A mano	Di Cesare S.	<i>Cx. pipiens</i>	70	TG034	22/06/2006	Granulare	A mano	Lancia O.	<i>Oc. caspius</i>	60
CR023	21/06/2006	Granulare	A mano	Villa P.	<i>Cx. pipiens</i>	10	VG032b	22/06/2006	Vectobac	Gommato	Verdeidea	<i>Cx. pipiens</i>	10
CR063	21/06/2006	Granulare	A mano	Villa P.	<i>Cx. pipiens</i>	100	VG011	22/06/2006	Vectobac	Gommato	Verdeidea	<i>Cx. pipiens</i>	10
CR067	21/06/2006	Granulare	A mano	Villa P.	<i>Cx. pipiens</i>	60	VG007	22/06/2006	Granulare	A mano	Silvagno S.	<i>Cx. pipiens</i>	50
TR092	22/06/2006	Vectobac	Gommato	Verdeidea	<i>Oc. caspius</i>	66	GB048	22/06/2006	Granulare	A mano	Villa P.	<i>Cx. pipiens</i>	150
TR062	22/06/2006	Vectobac	Gommato	Verdeidea	<i>Oc. caspius</i>	18	GB051	22/06/2006	Granulare	A mano	Villa P.	<i>Cx. pipiens</i>	30
TR063	22/06/2006	Vectobac	Gommato	Verdeidea	<i>Oc. caspius</i>	10	GB064	22/06/2006	Granulare	A mano	Villa P.	<i>Cx. pipiens</i>	100
TR064	22/06/2006	Vectobac	Gommato	Verdeidea	<i>Oc. caspius</i>	8	GB067	22/06/2006	Granulare	A mano	Villa P.	<i>Cx. pipiens</i>	20
TR066	22/06/2006	Vectobac	Gommato	Verdeidea	<i>Cx. pipiens</i>	260	GB080	22/06/2006	Granulare	A mano	Villa P.	<i>Cx. pipiens</i>	10
TR067	22/06/2006	Vectobac	Spallegg.	Verdeidea	<i>Oc. caspius</i>	28	GB081	22/06/2006	Granulare	A mano	Villa P.	<i>Cx. pipiens</i>	70
TR068	22/06/2006	Vectobac	Gommato	Verdeidea	<i>Cx. pipiens</i>	22	GB093	22/06/2006	Granulare	A mano	Villa P.	<i>Cx. pipiens</i>	400
TR069	22/06/2006	Vectobac	Gommato	Verdeidea	<i>An. maculipennis</i>	30	GB094	22/06/2006	Granulare	A mano	Villa P.	<i>Cx. pipiens</i>	100
CT023	22/06/2006	Abacide	Gommato	Staf	<i>Cx. pipiens</i>	60	GB097	22/06/2006	Granulare	A mano	Villa P.	<i>Cx. pipiens</i>	40
SS006	22/06/2006	Abacide	Gommato	Staf	<i>Cx. pipiens</i>	100	GB098	22/06/2006	Granulare	A mano	Villa P.	<i>Cx. pipiens</i>	20
MC013	22/06/2006	Vectobac	Gommato	Verdeidea	<i>Oc. caspius</i>	20	GB099	22/06/2006	Granulare	A mano	Villa P.	<i>Cx. pipiens</i>	100
MC013bis	22/06/2006	Vectobac	Gommato	Verdeidea	<i>Oc. caspius</i>	20	GB100	22/06/2006	Granulare	A mano	Villa P.	<i>Cx. pipiens</i>	80
MC007	22/06/2006	Vectobac	Gommato	Verdeidea	<i>Cx. pipiens</i>	40	MO024a	23/06/2006	Vectobac	Gommato	Staf	<i>Oc. caspius</i>	10
CA376	22/06/2006	Vectobac	Gommato	Staf	<i>Cx. pipiens</i>	100	MO024b	23/06/2006	Vectobac	Gommato	Staf	<i>Oc. caspius</i>	10
CA066	22/06/2006	Vectobac	Gommato	Staf	<i>Cx. pipiens</i>	50	MO027	23/06/2006	Vectobac	Gommato	Staf	<i>Oc. caspius</i>	20
OZ087	22/06/2006	Vectobac	Gommato	Verdeidea	<i>Oc. caspius</i>	40	QR059	23/06/2006	Vectobac	Gommato	Staf	<i>Cx. pipiens</i>	90
OZ090	22/06/2006	Vectobac	Gommato	Verdeidea	<i>Cx. pipiens</i>	22	QR032	23/06/2006	Vectobac	Gommato	Staf	<i>Cx. pipiens</i>	30
OZ078	22/06/2006	Vectobac	Gommato	Verdeidea	<i>Cx. pipiens</i>	100	QR081	23/06/2006	Abacide	Gommato	Staf	<i>Cx. pipiens</i>	10
FL033	22/06/2006	Vectobac	Gommato	Verdeidea	<i>Cx. pipiens</i>	10	MC042	23/06/2006	Vectobac	Gommato	Verdeidea	<i>Cx. pipiens</i>	20
MC048	22/06/2006	Granulare	A mano	Bordone P.	<i>Cx. pipiens</i>	70	MM053	23/06/2006	Vectobac	Gommato	Verdeidea	<i>Cx. pipiens</i>	40
MC049	22/06/2006	Granulare	A mano	Bordone P.	<i>Cx. pipiens</i>	70	BG013a	23/06/2006	Vectobac	Gommato	Staf	<i>Oc. caspius</i>	10
VL087	22/06/2006	Vectobac	Gommato	Staf	<i>Oc. caspius</i>	50	BG13b	23/06/2006	Vectobac	Gommato	Staf	<i>Oc. caspius</i>	5
VL091	22/06/2006	Vectobac	Gommato	Staf	<i>Oc. caspius</i>	100	FT039	23/06/2006	Vectobac	Gommato	Staf	<i>Oc. caspius</i>	20
GR030	22/06/2006	Vectobac	Gommato	Staf	<i>Cx. pipiens</i>	20	OC243	23/06/2006	Vectobac	Gommato	Staf	<i>Cx. pipiens</i>	20
GR024	22/06/2006	Vectobac	Gommato	Staf	<i>Cx. pipiens</i>	100	OC133	23/06/2006	Vectobac	Gommato	Staf	<i>Oc. caspius</i>	20
GR029	22/06/2006	Vectobac	Gommato	Staf	<i>Cx. pipiens</i>	30	OC134	23/06/2006	Vectobac	Gommato	Staf	<i>Oc. caspius</i>	20
GR025	22/06/2006	Vectobac	Gommato	Staf	<i>Cx. pipiens</i>	30	OC164	23/06/2006	Vectobac	Gommato	Staf	<i>Oc. caspius</i>	15
GR025b	22/06/2006	Vectobac	Gommato	Staf	<i>Cx. pipiens</i>	30	OC231	23/06/2006	Vectobac	Gommato	Staf	<i>Cx. pipiens</i>	15
GR067	22/06/2006	Vectobac	Gommato	Staf	<i>Cx. pipiens</i>	50	GB082	23/06/2006	Vectobac	Gommato	Verdeidea	<i>Cx. pipiens</i>	20
GR026	22/06/2006	Vectobac	Gommato	Staf	<i>Cx. pipiens</i>	20	GB095	23/06/2006	Vectobac	Gommato	Verdeidea	<i>Cx. pipiens</i>	20
GR035c	22/06/2006	Vectobac	Gommato	Staf	<i>Cx. pipiens</i>	30	GB101	23/06/2006	Vectobac	Gommato	Verdeidea	<i>Cx. pipiens</i>	30
GR101	22/06/2006	Vectobac	Gommato	Staf	<i>Cx. pipiens</i>	20	CA124	23/06/2006	Vectobac	Gommato	Staf	<i>Oc. caspius</i>	200

CODICE FOCOLAIO	DATA	PRODOTTO	MEZZO	DITTA o TECNICO	SPECIE PREDOMINANTE	LARVE LITRO	CODICE FOCOLAIO	DATA	PRODOTTO	MEZZO	DITTA o TECNICO	SPECIE PREDOMINANTE	LARVE LITRO
CA331	23/06/2006	Vectobac	Gommato	Staf	<i>Oc. caspius</i>	50	MC034	24/06/2006	Vectobac	Gommato	Verdeidea	<i>Oc. caspius</i>	50
CA339	23/06/2006	Abacide	Gommato	Staf	<i>Cx. pipiens</i>	100	MC017	24/06/2006	Vectobac	Gommato	Verdeidea	<i>An. maculipennis</i>	20
TR045	23/06/2006	Vectobac	Gommato	Verdeidea	<i>Cx. pipiens</i>	62	MC052	24/06/2006	Vectobac	Gommato	Verdeidea	<i>Cx. pipiens</i>	80
TR082	23/06/2006	Vectobac	Gommato	Verdeidea	<i>Oc. caspius</i>	230	MC016	24/06/2006	Vectobac	Gommato	Verdeidea	<i>Oc. caspius</i>	40
TR085	23/06/2006	Vectobac	Gommato	Verdeidea	<i>Oc. caspius</i>	600	MO003	24/06/2006	Granulare	A mano	Maroglio I.	<i>Oc. caspius</i>	100
FP009	23/06/2006	Vectobac	Gommato	Verdeidea	<i>Oc. caspius</i>	26	CZ056	26/06/2006	Vectobac	Gommato	Staf	<i>Oc. caspius</i>	10
FP011	23/06/2006	Vectobac	Gommato	Verdeidea	<i>Oc. caspius</i>	36	CZ053	26/06/2006	Vectobac	Gommato	Staf	<i>Oc. caspius</i>	30
FP001	23/06/2006	Vectobac	Gommato	Verdeidea	<i>Oc. caspius</i>	50	CZ054	26/06/2006	Vectobac	Gommato	Staf	<i>Oc. caspius</i>	6
CC024	23/06/2006	Vectobac	Spallegg.	Verdeidea	<i>Oc. caspius</i>	74	CZ001	26/06/2006	Vectobac	Gommato	Staf	<i>Oc. caspius</i>	10
CC025	23/06/2006	Vectobac	Spallegg.	Verdeidea	<i>Oc. caspius</i>	26	TR071	26/06/2006	Abacide	Spallegg.	Verdeidea	<i>Cx. pipiens</i>	24
CU059	23/06/2006	Granulare	A mano	Di Cesare S.	<i>Cx. pipiens</i>	200	TR073	26/06/2006	Vectobac	Spallegg.	Verdeidea	<i>An. maculipennis</i>	32
RO084	23/06/2006	Vectobac	Gommato	Verdeidea	<i>Cx. pipiens</i>	10	TR008	26/06/2006	Vectobac	Gommato	Verdeidea	<i>Cx. modestus</i>	18
RO077	23/06/2006	Vectobac	Gommato	Verdeidea	<i>Cx. pipiens</i>	10	TR078	26/06/2006	Vectobac	Gommato	Verdeidea	<i>Cx. modestus</i>	80
RO007	23/06/2006	Vectobac	Gommato	Verdeidea	<i>Cx. pipiens</i>	10	TE028	26/06/2006	Vectobac	Spallegg.	Verdeidea	<i>Oc. caspius</i>	36
GB074	23/06/2006	Granulare	A mano	Villa P.	<i>Cx. pipiens</i>	40	TE029	26/06/2006	Vectobac	Gommato	Verdeidea	<i>Oc. caspius</i>	28
GB078	23/06/2006	Granulare	A mano	Villa P.	<i>Cx. pipiens</i>	40	SG026	26/06/2006	Granulare	A mano	Di Cesare S.	<i>An. maculipennis</i>	16
GB087	23/06/2006	Granulare	A mano	Villa P.	<i>Cx. pipiens</i>	150	TV022	26/06/2006	Granulare	A mano	Di Cesare S.	<i>Cx. pipiens</i>	100
GB089	23/06/2006	Granulare	A mano	Villa P.	<i>Cx. pipiens</i>	50	VD070	26/06/2006	Granulare	A mano	Villa P.	<i>Cx. pipiens</i>	20
GB092	23/06/2006	Granulare	A mano	Villa P.	<i>Cx. pipiens</i>	30	BA023	27/06/2006	Vectobac	Gommato	Staf	<i>Oc. caspius</i>	20
MM043	23/06/2006	Granulare	A mano	Bordone P.	<i>Cx. pipiens</i>	50	BA024	27/06/2006	Vectobac	Gommato	Staf	<i>Oc. caspius</i>	20
CU025	24/06/2006	Vectobac	Gommato	Staf	<i>Cx. pipiens</i>	60	BA025	27/06/2006	Vectobac	Gommato	Staf	<i>Oc. caspius</i>	12
OZ112	24/06/2006	Vectobac	Gommato	Verdeidea	<i>Cx. modestus</i>	50	BA026	27/06/2006	Vectobac	Gommato	Staf	<i>Oc. caspius</i>	40
CA265	24/06/2006	Vectobac	Gommato	Staf	<i>Cx. pipiens</i>	50	BA027	27/06/2006	Vectobac	Gommato	Staf	<i>Oc. caspius</i>	24
FT060a	24/06/2006	Vectobac	Gommato	Staf	<i>Oc. caspius</i>	8	CA302b	27/06/2006	Vectobac	Gommato	Staf	<i>Cx. pipiens</i>	100
FT061	24/06/2006	Vectobac	Gommato	Staf	<i>Oc. caspius</i>	4	FT008b	27/06/2006	Vectobac	Spallegg.	Staf	<i>Oc. caspius</i>	6
FT030	24/06/2006	Vectobac	Gommato	Staf	<i>Oc. caspius</i>	15	TC029c	27/06/2006	Vectobac	Gommato	Staf	<i>Oc. caspius</i>	4
FT093	24/06/2006	Vectobac	Gommato	Staf	<i>Oc. caspius</i>	80	TC065	27/06/2006	Vectobac	Gommato	Staf	<i>Oc. caspius</i>	4
TC035a	24/06/2006	Vectobac	Gommato	Staf	<i>Oc. caspius</i>	200	TC066	27/06/2006	Vectobac	Gommato	Staf	<i>Oc. caspius</i>	4
TC035b	24/06/2006	Vectobac	Gommato	Staf	<i>Oc. caspius</i>	200	TC067	27/06/2006	Vectobac	Gommato	Staf	<i>Oc. caspius</i>	4
TC035c	24/06/2006	Vectobac	Gommato	Staf	<i>Oc. caspius</i>	200	TC068	27/06/2006	Vectobac	Gommato	Staf	<i>Oc. caspius</i>	6
TC035d	24/06/2006	Vectobac	Gommato	Staf	<i>Oc. caspius</i>	200	TC014	27/06/2006	Vectobac	Gommato	Staf	<i>Oc. caspius</i>	6
TR002	24/06/2006	Vectobac	Gommato	Verdeidea	<i>Oc. caspius</i>	44	TC009b	27/06/2006	Vectobac	Gommato	Staf	<i>An. maculipennis</i>	10
TR004	24/06/2006	Vectobac	Gommato	Verdeidea	<i>Oc. caspius</i>	4	TC009a	27/06/2006	Vectobac	Gommato	Staf	<i>An. maculipennis</i>	10
TR018	24/06/2006	Vectobac	Gommato	Verdeidea	<i>Oc. caspius</i>	6	TC010a	27/06/2006	Vectobac	Gommato	Staf	<i>An. maculipennis</i>	10
TR089a	24/06/2006	Vectobac	Spallegg.	Verdeidea	<i>Cx. pipiens</i>	12	TC010b	27/06/2006	Vectobac	Gommato	Staf	<i>An. maculipennis</i>	10
QR065b	24/06/2006	Vectobac	Spallegg.	Staf	<i>Cx. pipiens</i>	10	TC055	27/06/2006	Vectobac	Gommato	Staf	<i>Oc. caspius</i>	10
QR065c	24/06/2006	Vectobac	Spallegg.	Staf	<i>Cx. pipiens</i>	10	TC019	27/06/2006	Vectobac	Spallegg.	Staf	<i>Oc. caspius</i>	100
QR065d	24/06/2006	Vectobac	Spallegg.	Staf	<i>Cx. pipiens</i>	10	TC019a	27/06/2006	Vectobac	Spallegg.	Staf	<i>Oc. caspius</i>	100

CODICE FOCOLAIO	DATA	PRODOTTO	MEZZO	DITTA o TECNICO	SPECIE PREDOMINANTE	LARVE LITRO	CODICE FOCOLAIO	DATA	PRODOTTO	MEZZO	DITTA o TECNICO	SPECIE PREDOMINANTE	LARVE LITRO
TC035a	27/06/2006	Vectobac	Gommato	Staf	<i>Oc. caspius</i>	200	OG035	27/06/2006	Granulare	A mano	Villa P.	<i>Cx. pipiens</i>	60
TC035b	27/06/2006	Vectobac	Gommato	Staf	<i>Oc. caspius</i>	200	OG037	27/06/2006	Granulare	A mano	Villa P.	<i>Cx. pipiens</i>	10
TC035c	27/06/2006	Vectobac	Gommato	Staf	<i>Oc. caspius</i>	200	OG038	27/06/2006	Granulare	A mano	Villa P.	<i>Cx. pipiens</i>	40
TC035d	27/06/2006	Vectobac	Gommato	Staf	<i>Oc. caspius</i>	200	OG039	27/06/2006	Granulare	A mano	Villa P.	<i>Cx. pipiens</i>	150
VL035	27/06/2006	Vectobac	Gommato	Staf	<i>Oc. caspius</i>	30	OG042	27/06/2006	Granulare	A mano	Villa P.	<i>Cx. pipiens</i>	5
VL164	27/06/2006	Vectobac	Gommato	Staf	<i>Cx. pipiens</i>	20	OG044	27/06/2006	Granulare	A mano	Villa P.	<i>Cx. pipiens</i>	20
VL073	27/06/2006	Vectobac	Gommato	Staf	<i>Cx. pipiens</i>	20	OG045	27/06/2006	Granulare	A mano	Villa P.	<i>Cx. pipiens</i>	90
VL128b	27/06/2006	Vectobac	Gommato	Staf	<i>Cx. pipiens</i>	30	OG046	27/06/2006	Granulare	A mano	Villa P.	<i>Cx. pipiens</i>	150
VL130	27/06/2006	Vectobac	Gommato	Staf	<i>Cx. pipiens</i>	10	OG048	27/06/2006	Granulare	A mano	Villa P.	<i>Cx. pipiens</i>	20
FP010	27/06/2006	Vectobac	Gommato	Verdeidea	<i>Oc. caspius</i>	40	CA287	28/06/2006	Vectobac	Gommato	Staf	<i>Cx. pipiens</i>	100
FP019	27/06/2006	Vectobac	Gommato	Verdeidea	<i>Oc. caspius</i>	46	CA324	28/06/2006	Abacide	Gommato	Staf	<i>Cx. pipiens</i>	50
FP020	27/06/2006	Vectobac	Gommato	Verdeidea	<i>Oc. caspius</i>	50	CA342	28/06/2006	Abacide	Gommato	Staf	<i>Cx. pipiens</i>	200
CC021	27/06/2006	Vectobac	Gommato	Verdeidea	<i>Oc. caspius</i>	38	CA058	28/06/2006	Vectobac	Gommato	Staf	<i>Oc. caspius</i>	50
CC023	27/06/2006	Vectobac	Gommato	Verdeidea	<i>Oc. caspius</i>	72	CA190	28/06/2006	Vectobac	Gommato	Staf	<i>Oc. caspius</i>	30
CC003a	27/06/2006	Vectobac	Gommato	Verdeidea	<i>Oc. caspius</i>	28	CA335	28/06/2006	Vectobac	Gommato	Staf	<i>Cx. pipiens</i>	20
CC003b	27/06/2006	Vectobac	Gommato	Verdeidea	<i>Oc. caspius</i>	30	TC017a	28/06/2006	Vectobac	Gommato	Staf	<i>Oc. caspius</i>	20
MR031	27/06/2006	Vectobac	Gommato	Staf	<i>Cx. pipiens</i>	80	TC017b	28/06/2006	Vectobac	Gommato	Staf	<i>Cx. pipiens</i>	10
MR057b	27/06/2006	Vectobac	Gommato	Staf	<i>Oc. caspius</i>	12	TC017c	28/06/2006	Vectobac	Gommato	Staf	<i>Oc. caspius</i>	20
MR025	27/06/2006	Vectobac	Spallegg.	Staf	<i>Cx. pipiens</i>	10	TC017d	28/06/2006	Vectobac	Gommato	Staf	<i>Oc. caspius</i>	20
OZ087	27/06/2006	Vectobac	Gommato	Verdeidea	<i>Cx. pipiens</i>	30	TC017e	28/06/2006	Vectobac	Gommato	Staf	<i>Oc. caspius</i>	20
OZ066	27/06/2006	Vectobac	Gommato	Verdeidea	<i>Cx. pipiens</i>	18	TC017f	28/06/2006	Vectobac	Gommato	Staf	<i>Cx. pipiens</i>	20
SG012	27/06/2006	Vectobac	Gommato	Verdeidea	<i>Cx. pipiens</i>	24	TC046	28/06/2006	Vectobac	Spallegg.	Staf	<i>Oc. caspius</i>	10
CM014	27/06/2006	Vectobac	Gommato	Verdeidea	<i>Cx. pipiens</i>	50	TC056	28/06/2006	Vectobac	Spallegg.	Staf	<i>Oc. caspius</i>	10
CM019	27/06/2006	Vectobac	Gommato	Verdeidea	<i>Cx. pipiens</i>	20	TR097	28/06/2006	Vectobac	Gommato	Verdeidea	<i>Cx. modestus</i>	24
CM056	27/06/2006	Vectobac	Gommato	Verdeidea	<i>Oc. caspius</i>	40	TR057	28/06/2006	Vectobac	Gommato	Verdeidea	<i>Cx. modestus</i>	20
CM049	27/06/2006	Vectobac	Gommato	Verdeidea	<i>An. maculipennis</i>	20	TR012	28/06/2006	Vectobac	Gommato	Verdeidea	<i>Cx. modestus</i>	12
CM057	27/06/2006	Vectobac	Gommato	Verdeidea	<i>Cx. pipiens</i>	100	TR075	28/06/2006	Vectobac	Gommato	Verdeidea	<i>Oc. caspius</i>	36
CM058	27/06/2006	Vectobac	Gommato	Verdeidea	<i>Cx. pipiens</i>	20	SS028	28/06/2006	Vectobac	Spallegg.	Staf	<i>An. maculipennis</i>	10
OL009	27/06/2006	Granulare	A mano	Silvagno S.	<i>Cx. pipiens</i>	10	MR057a	28/06/2006	Vectobac	Gommato	Staf	<i>Cx. pipiens</i>	20
OL010	27/06/2006	Granulare	A mano	Silvagno S.	<i>Cx. pipiens</i>	10	MR022	28/06/2006	Vectobac	Spallegg.	Staf	<i>Cx. pipiens</i>	10
RO128	27/06/2006	Granulare	A mano	Silvagno S.	<i>Cx. pipiens</i>	10	QR048	28/06/2006	Vectobac	Spallegg.	Staf	<i>Cx. pipiens</i>	120
RO081	27/06/2006	Granulare	A mano	Silvagno S.	<i>Cx. pipiens</i>	10	QR048a	28/06/2006	Vectobac	Spallegg.	Staf	<i>Cx. pipiens</i>	30
MU045	27/06/2006	Granulare	A mano	Villa P.	<i>Cx. pipiens</i>	100	QR081	28/06/2006	Abacide	Gommato	Staf	<i>Cx. pipiens</i>	10
OG016	27/06/2006	Granulare	A mano	Villa P.	<i>Cx. pipiens</i>	100	QR036	28/06/2006	Abacide	Gommato	Staf	<i>Cx. pipiens</i>	10
OG027	27/06/2006	Granulare	A mano	Villa P.	<i>Cx. pipiens</i>	10	MM004	28/06/2006	Vectobac	Gommato	Verdeidea	<i>An. maculipennis</i>	30
OG029	27/06/2006	Granulare	A mano	Villa P.	<i>Cx. pipiens</i>	80	MM011	28/06/2006	Vectobac	Gommato	Verdeidea	<i>Cx. pipiens</i>	50
OG030	27/06/2006	Granulare	A mano	Villa P.	<i>Cx. pipiens</i>	100	MM075	28/06/2006	Vectobac	Gommato	Verdeidea	<i>Cx. pipiens</i>	40
OG033	27/06/2006	Granulare	A mano	Villa P.	<i>Cx. pipiens</i>	60	MM072	28/06/2006	Vectobac	Gommato	Verdeidea	<i>Cx. pipiens</i>	20

CODICE FOCOLAIO	DATA	PRODOTTO	MEZZO	DITTA o TECNICO	SPECIE PREDOMINANTE	LARVE LITRO	CODICE FOCOLAIO	DATA	PRODOTTO	MEZZO	DITTA o TECNICO	SPECIE PREDOMINANTE	LARVE LITRO
OG024	28/06/2006	Vectobac	Gommato	Verdeidea	<i>Cx. pipiens</i>	40	CA377	29/06/2006	Abacide	Spallegg.	Staf	<i>Cx. pipiens</i>	200
CA296	28/06/2006	Granulare	A mano	Giunipero M.	<i>Cx. pipiens</i>	30	CA376	29/06/2006	Vectobac	Gommato	Staf	<i>Oc. caspius</i>	20
AN016	28/06/2006	Granulare	A mano	Bordone P.	<i>Cx. pipiens</i>	100	CA369	29/06/2006	Vectobac	Gommato	Staf	<i>Cx. pipiens</i>	100
SA032	28/06/2006	Granulare	A mano	Silvagno S.	<i>Cx. pipiens</i>	10	CA313	29/06/2006	Vectobac	Gommato	Staf	<i>Cx. pipiens</i>	100
SA034	28/06/2006	Granulare	A mano	Silvagno S.	<i>Cx. pipiens</i>	10	MC048	29/06/2006	Granulare	A mano	Bordone P.	<i>Cx. pipiens</i>	70
RV010	29/06/2006	Vectobac	Spallegg.	Staf	<i>Oc. caspius</i>	20	MC049	29/06/2006	Granulare	A mano	Bordone P.	<i>Cx. pipiens</i>	70
CZ030	29/06/2006	Vectobac	Gommato	Staf	<i>Oc. caspius</i>	10	MU007	29/06/2006	Granulare	A mano	Villa P.	<i>Cx. pipiens</i>	80
BG049	29/06/2006	Vectobac	Gommato	Staf	<i>Oc. caspius</i>	10	MU031	29/06/2006	Granulare	A mano	Villa P.	<i>Cx. pipiens</i>	100
BG045	29/06/2006	Vectobac	Gommato	Staf	<i>Oc. caspius</i>	10	MU033	29/06/2006	Granulare	A mano	Villa P.	<i>Cx. pipiens</i>	100
BG020b	29/06/2006	Vectobac	Gommato	Staf	<i>Oc. caspius</i>	15	MU035	29/06/2006	Granulare	A mano	Villa P.	<i>Cx. pipiens</i>	80
BG020d	29/06/2006	Vectobac	Gommato	Staf	<i>Oc. caspius</i>	15	MU036	29/06/2006	Granulare	A mano	Villa P.	<i>An. plumbeus</i>	5
BG038b	29/06/2006	Vectobac	Gommato	Staf	<i>Oc. caspius</i>	5	MU037	29/06/2006	Granulare	A mano	Villa P.	<i>Cx. pipiens</i>	100
BG038a	29/06/2006	Vectobac	Gommato	Staf	<i>Oc. caspius</i>	5	MU038	29/06/2006	Granulare	A mano	Villa P.	<i>Cx. pipiens</i>	15
BG058	29/06/2006	Vectobac	Gommato	Staf	<i>Cx. pipiens</i>	20	MU043	29/06/2006	Granulare	A mano	Villa P.	<i>Cx. pipiens</i>	100
VL087	29/06/2006	Vectobac	Spallegg.	Staf	<i>Oc. caspius</i>	100	MU044	29/06/2006	Granulare	A mano	Villa P.	<i>Cx. pipiens</i>	100
VL097	29/06/2006	Vectobac	Gommato	Staf	<i>Oc. caspius</i>	100	MU046	29/06/2006	Granulare	A mano	Villa P.	<i>Cx. pipiens</i>	150
VL092	29/06/2006	Vectobac	Gommato	Staf	<i>Oc. caspius</i>	100	MU047	29/06/2006	Granulare	A mano	Villa P.	<i>Cx. pipiens</i>	10
VL093	29/06/2006	Vectobac	Gommato	Staf	<i>Oc. caspius</i>	100	MU050	29/06/2006	Granulare	A mano	Villa P.	<i>Cx. pipiens</i>	150
GR047	29/06/2006	Vectobac	Gommato	Staf	<i>Cx. pipiens</i>	10	MU051	29/06/2006	Granulare	A mano	Villa P.	<i>Cx. pipiens</i>	40
GR047a	29/06/2006	Vectobac	Gommato	Staf	<i>Cx. pipiens</i>	10	MU053	29/06/2006	Granulare	A mano	Villa P.	<i>Cx. pipiens</i>	30
GR046	29/06/2006	Vectobac	Gommato	Staf	<i>Cx. pipiens</i>	10	MO027	30/06/2006	Vectobac	Gommato	Staf	<i>Oc. caspius</i>	12
TR131	29/06/2006	Vectobac	Gommato	Verdeidea	<i>An. maculipennis</i>	20	MO003	30/06/2006	Vectobac	Gommato	Staf	<i>Oc. caspius</i>	10
TR111	29/06/2006	Vectobac	Gommato	Verdeidea	<i>An. maculipennis</i>	10	MO010	30/06/2006	Vectobac	Gommato	Staf	<i>Oc. caspius</i>	16
TR013	29/06/2006	Vectobac	Gommato	Verdeidea	<i>Cx. pipiens</i>	12	QR017	30/06/2006	Vectobac	Gommato	Staf	<i>An. maculipennis</i>	10
TR033	29/06/2006	Vectobac	Gommato	Verdeidea	<i>Cx. pipiens</i>	28	QR009a	30/06/2006	Vectobac	Spallegg.	Staf	<i>Cx. pipiens</i>	10
TR061	29/06/2006	Vectobac	Gommato	Verdeidea	<i>Oc. caspius</i>	2	MM068	30/06/2006	Vectobac	Gommato	Verdeidea	<i>Cx. pipiens</i>	50
TR080	29/06/2006	Vectobac	Spallegg.	Verdeidea	<i>Oc. caspius</i>	140	MC039	30/06/2006	Vectobac	Gommato	Verdeidea	<i>Oc. caspius</i>	70
TE022	29/06/2006	Vectobac	Spallegg.	Verdeidea	<i>Oc. caspius</i>	8	MC042	30/06/2006	Vectobac	Gommato	Verdeidea	<i>Cx. pipiens</i>	50
TE023	29/06/2006	Vectobac	Spallegg.	Verdeidea	<i>Oc. caspius</i>	12	MC013	30/06/2006	Vectobac	Gommato	Verdeidea	<i>Cx. pipiens</i>	30
TE024	29/06/2006	Vectobac	Spallegg.	Verdeidea	<i>Oc. caspius</i>	10	MC013bis	30/06/2006	Vectobac	Gommato	Verdeidea	<i>Cx. pipiens</i>	30
MR021	29/06/2006	Vectobac	Spallegg.	Staf	<i>Cx. pipiens</i>	10	MU024	30/06/2006	Vectobac	Gommato	Verdeidea	<i>Cx. pipiens</i>	200
QR074	29/06/2006	Abacide	Gommato	Staf	<i>Cx. pipiens</i>	25	CA283	30/06/2006	Vectobac	Gommato	Staf	<i>Cx. pipiens</i>	100
QR058	29/06/2006	Vectobac	Spallegg.	Staf	<i>Cx. pipiens</i>	10	CA201	30/06/2006	Abacide	Gommato	Staf	<i>Cx. pipiens</i>	100
SS052	29/06/2006	Abacide	Gommato	Staf	<i>Cx. pipiens</i>	60	CC022	30/06/2006	Vectobac	Gommato	Verdeidea	<i>Oc. caspius</i>	132
AN001	29/06/2006	Vectobac	Gommato	Verdeidea	<i>Cx. pipiens</i>	20	CC026	30/06/2006	Vectobac	Spallegg.	Verdeidea	<i>Oc. caspius</i>	46
AN005bis	29/06/2006	Vectobac	Gommato	Verdeidea	<i>Cx. pipiens</i>	40	PS100	30/06/2006	Vectobac	Gommato	Verdeidea	<i>Cx. modestus</i>	50
AN023	29/06/2006	Vectobac	Gommato	Verdeidea	<i>Cx. pipiens</i>	30	PS027	30/06/2006	Vectobac	Gommato	Verdeidea	<i>Cx. pipiens</i>	60
CA159	29/06/2006	Vectobac	Gommato	Staf	<i>Cx. pipiens</i>	40							

## Trattamenti adulticidi

In seguito alle richieste presentate dai vari Comuni ed al superamento delle soglie d'intervento, nel mese di giugno sono già stati effettuati 40 interventi adulticidi.

<b>data</b>	<b>Comune</b>	<b>Località</b>
02/06	Camino	Rocca delle Donne
02/06	Gabiano	Piagera
02/06	Mombello	Morsingo
03/06	Terruggia	Villa Poggio
03/06	Mirabello	Cascina Convento Madonna della Neve
09/06	Casale	Cortile Biblioteca
09/06	Villadeati	Ex elementari
10/06	Casale	Asili nido Oltreponete, Valentino, Porta Milano
10/06	Villadeati	Ex elementari
11/06	San Giorgio	Centro Sportivo
12/06	Camino	Piazzano
13/06	Camino	Piazzano
15/06	Mirabello	Piazze del Concentrico (Libertà, Marconi)
16/06	Mirabello	Piazze del Concentrico (Libertà, Marconi)
16/06	Rosignano	Colma
17/06	Casale	Asili nido Oltreponete, Valentino, Porta Milano
17/06	Occimiano	Piazza Polifunzionale/Via Gerbida
17/06	Casale	Mercato Pavia
17/06	Moncalvo	Piazza Carlo Alberto
18/06	Ticineto	Piazza Martiri
18/06	Mombello	Pozzenigo - Circolo - S. Bernardo
18/06	Cella Monte	Reg. Sardegna - Centro Storico
21/06	San Salvatore	Colonia Solare
22/06	Cerrina	Valle Cerrina - Via Casale Molino
22/06	Trino	Via Monte Grappa, Via Spalti Levante
23/06	Occimiano	Piazza Carlo Alberto
23/06	Ticineto	Piazza Martiri
24/06	Casale	Asili nido Oltreponete, Valentino, Porta Milano
24/06	Cerrina	Valle Cerrina - Via Casale Molino
24/06	Trino	Via Monte Grappa, Via Spalti Levante
24/06	Ozzano	Centro Sportivo - Via Perbocca 8
25/06	San Salvatore	Colonia Solare
25/06	Cerrina	Valle Cerrina - Via Casale Molino
27/06	San Salvatore	Parco Torre
29/06	Frassineto	Area verde scuola elementare
29/06	Pecetto	Campo sportivo comunale - Loc. Fontanino
29/06	Gabiano	P.zza Brusasca
30/06	Vignale	Piazza del Popolo, Giardini Callori
30/06	Pontestura	Piazza Castello
30/06	Camino	Parco del Castello

## Monitoraggio zanzara tigre

Nel mese di giugno non si è rilevata la presenza di zanzara tigre sui nostri territori.

## Monitoraggio altre specie

Nelle seguenti tabelle sono riportati i dati delle catture relative alle quattro settimane di giugno.

### *Ochlerotatus caspius*

STAZIONE	1/6	8/6	15/6	22/6	29/6
Alfiano Natta	1	19	17	34	14
Borgo S. Martino	9	294	79	497	247
Camagna	0	25	3	15	60
Casale (Baraccone)	64	44	52	729	470
Casale (Corno)	23	79	90	410	141
Casale (S. Anna)	17	183	72	16	420
Castelletto M.to	0	23	31	0	87
Cereseto	3	4	13	8	188
Cerrina	11	62	18	208	35
Coniolo	189	73	59	48	267
Cuccaro	0	3	9	0	84
Frassinello	2	137	256	781	1050
Frassineto Po	77	374	232	140	276
Gabiano	30	99	94	79	56
Giarole	2	280	71	128	118
Lu	1	15	3	2	208
Mirabello	30	309	233	1254	881
Mombello	14	192	123	36	51
Moncalvo	68	254	36	239	62
Moncestino	164	102	21	89	58
Murisengo	25	21	112	44	51
Occimiano	2	59	47	646	333
Odalengo Grande	5	13	30	49	22
Ottiglio	112	91	95	469	667
Ozzano	9	7	40	11	56
Pecetto di Valenza	22	47	11	60	269
Pontestura	101	518	582	269	346
Quargnento	8	27	32	41	7
Rosignano	2	7	12	351	11
S. Salvatore	0	28	11	3	136
San Giorgio	13	13	45	40	185
Solonghello	134	866	581	754	694
Terruggia	58	280	27	202	75
Ticineto	2	46	99	118	206
Trino (Due Sture)	14	1852	187	105	527
Trino (Lucedio)	412	166	1447	649	261
Trino (SATIL)	49	176	49	111	47
Valenza	0	39	63	55	204
Vignale	1	108	1	34	217
Villadeati	0	9	11	45	28

*Ochlerotatus caspius* (già nota come *Aedes caspius*) è una specie fortemente antropofila che depone le proprie uova su terreno umido, da cui nasceranno larve acquatiche in seguito a sommersione. Dopo l'accoppiamento, le femmine adulte sono in grado di percorrere alcune decine di Km prima di pungere. Tipica della risaia nella sua fase iniziale (aprile - luglio), si sviluppa anche in altri tipi di focolai in cui l'acqua compare dopo periodi di asciutta.



*Culex pipiens*

STAZIONE	1/6	8/6	15/6	22/6	29/6
Alfiano Natta	0	1	1	0	7
Borgo S. Martino	6	1	42	41	38
Camagna	1	1	0	3	16
Casale (Baraccone)	7	4	29	3	103
Casale (Corno)	0	2	0	19	12
Casale (S. Anna)	1	29	0	0	96
Castelletto M.to	1	0	2	6	12
Cereseto	0	1	0	0	3
Cerrina	0	2	0	0	8
Coniolo	15	21	28	34	78
Cuccaro	0	0	1	0	12
Frassinello	0	3	2	3	16
Frassineto Po	3	23	14	0	30
Gabiano	7	0	1	2	0
Giarole	1	13	1	0	66
Lu	0	0	0	1	18
Mirabello	6	49	84	41	288
Mombello	1	0	4	2	11
Moncalvo	7	1	0	10	6
Moncestino	23	2	1	9	8
Murisengo	0	0	4	0	4
Occimiano	0	2	0	13	142
Odalengo Grande	2	2	0	2	10
Ottiglio	0	0	4	0	14
Ozzano	0	1	6	1	10
Pecetto di Valenza	0	1	0	0	4
Pontestura	0	12	24	0	134
Quargnento	4	2	3	48	0
Rosignano	0	0	0	2	0
S. Salvatore	0	2	0	3	46
San Giorgio	0	1	5	7	169
Solonghella	18	0	0	0	4
Terruggia	0	2	3	5	3
Ticineto	10	26	6	13	264
Trino (Due Sture)	1	0	10	220	337
Trino (Lucedio)	3	4	75	45	73
Trino (SATIL)	3	9	8	42	240
Valenza	0	3	1	0	15
Vignale	3	3	0	1	16
Villadeati	0	0	0	0	0

*Culex pipiens* è una specie comprendente due varianti, una rurale, ornitofila ed una urbana antropofila. Quest'ultima si sviluppa in focolai ricchi di sostanza organica. Entrambe depongono le loro uova direttamente in acqua.

*Culex modestus*

STAZIONE	1/6	8/6	15/6	22/6	29/6
Alfiano Natta	0	0	0	0	0
Borgo S. Martino	0	1	0	0	222
Camagna	0	0	0	0	0
Casale (Baraccone)	0	0	0	0	60
Casale (Corno)	0	0	2	7	5
Casale (S. Anna)	0	0	0	0	0
Castelletto M.to	0	0	0	0	0
Cereseto	0	0	0	0	0
Cerrina	0	0	0	0	0
Coniolo	0	0	5	12	63
Cuccaro	0	0	0	0	0
Frassinello	0	0	0	0	0
Frassineto Po	0	0	1	0	0
Gabiano	0	0	0	1	0
Giarole	0	0	0	0	51
Lu	0	0	0	0	0
Mirabello	0	6	0	1	194
Mombello	0	0	0	0	0
Moncalvo	0	0	0	10	0
Moncestino	0	0	0	1	0
Murisengo	0	0	0	0	0
Occimiano	0	0	0	2	0
Odalengo Grande	0	0	0	0	0
Ottiglio	0	0	0	0	4
Ozzano	0	0	0	0	1
Pecetto di Valenza	0	0	0	0	0
Pontestura	0	0	0	0	537
Quargnento	0	0	0	0	0
Rosignano	0	0	0	0	0
S. Salvatore	0	0	0	0	16
San Giorgio	0	0	0	0	2
Solonghello	0	0	0	0	0
Terruggia	0	0	0	0	0
Ticineto	0	0	0	1	0
Trino (Due Sture)	0	0	0	33	544
Trino (Lucedio)	0	0	0	124	288
Trino (SATIL)	0	0	0	11	247
Valenza	0	0	0	0	28
Vignale	0	0	0	0	3
Villadeati	0	0	0	0	0

*Culex modestus*: specie prettamente rurale, antropofila, che depone le proprie uova in acqua. Tipica della risaia in fase culturale avanzata (giugno - agosto). Si sposta di pochi Km dai luoghi di sviluppo.

Le seguenti tabelle mostrano i confronti tra le medie delle catture settimanali delle tre principali specie di zanzare.

*Ochlerotatus caspius*

anni	I di giugno	II di giugno	III di giugno	IV di giugno	V di giugno	Media
2000	1360	2941	2804	4473	5204	<b>3130,33</b>
2001	2275	1678	6372	6190	5642	<b>4026,33</b>
2002	653	1428	3838	4669	11106	<b>3949,33</b>
2003	15231	18372	12270	15347	9846	<b>12178,17</b>
2004	264	766	614	860	2265	<b>1128,83</b>
2005	818	1371	2398	11061	10346	<b>4666,5</b>
2006	1653	6904	4858	8688	8923	<b>5505,33</b>

*Culex pipiens*

anni	I di giugno	II di giugno	III di giugno	IV di giugno	V di giugno	Media
2000	336	665	3898	4563	6233	<b>2949,17</b>
2001	173	326	468	516	2415	<b>983,17</b>
2002	192	338	1306	705	2273	<b>1136</b>
2003	174	521	616	839	361	<b>752,33</b>
2004	71	96	206	181	998	<b>592,67</b>
2005	53	56	461	699	1130	<b>734</b>
2006	119	220	323	521	2144	<b>888,83</b>

*Culex modestus*

anni	I di giugno	II di giugno	III di giugno	IV di giugno	V di giugno	Media
2000	1	0	3	223	1114	<b>556,83</b>
2001	0	0	13	1	209	<b>370,67</b>
2002	0	10	15	647	4985	<b>1276,5</b>
2003	14	55	136	1274	1484	<b>827,67</b>
2004	0	19	4	133	267	<b>404,5</b>
2005	0	8	14	103	1584	<b>619</b>
2006	0	7	1	184	2190	<b>731,33</b>

Per quanto riguarda *Oc. caspius*, i dati delle catture di giugno risentono ancora del ritardato inizio dei trattamenti, ma soprattutto delle elevate temperature che hanno permesso una forte immigrazione di alate dalle zone non trattate. Zone che hanno avuto una superproduzione di zanzare a causa dell'esagerata alternanza tra asciutte e allagamenti che ha caratterizzato il ciclo dell'acqua in risaia nel mese appena trascorso. Verso la fine dello stesso, l'acqua inizia a stabilizzarsi permettendo il più tardivo sviluppo di specie tipiche di acqua stabile, come *Culex pipiens* e *Culex modestus* che nell'ultima settimana iniziano ad aumentare.

## Sperimentazione

La prima delle due sperimentazioni previste in risaia è stata effettuata nel mese di giugno. Si è trattato di testare l'impiego di un formulato idrodispersibile a base di Bti. Dal punto di vista dell'applicabilità non si sono registrati problemi. L'unico limite è riconducibile all'ingombro dell'impianto di miscelazione che, sfruttando l'effetto Bernoulli, necessita di una tramoggia di una certa dimensione. Per quanto riguarda i risultati, la mortalità larvale è molto simile a quella del classico formulato liquido.

Ricordiamo che il grosso vantaggio di questo formulato, sta nella sua maggiore stabilità nel tempo e pertanto può venire utilizzato anche a distanza di un paio di anni dalla sua produzione, consentendo una maggior versatilità di stoccaggio.